

C A T A L O G O
2 0 2 0

VITTORIA
CYCLING SHOES & HELMETS


04 Una storia di successo
A history of success

06 Tecnologie
Technology

scarpe / shoes

13 Strada
Road

25 Mtb
Mountain bike

39 Gravel
Gravel

45 Triathlon
Triathlon

51 Serie 1976
1976 line

accessori / accessories

59 Caschi
Helmets

62 Abbigliamento
Apparel

64 Accessori
Accessories

SOMMARIO
CONTENTS

FATTE A MANO IN ITALIA
DAL 1976

Handcrafted in Italy
since 1976





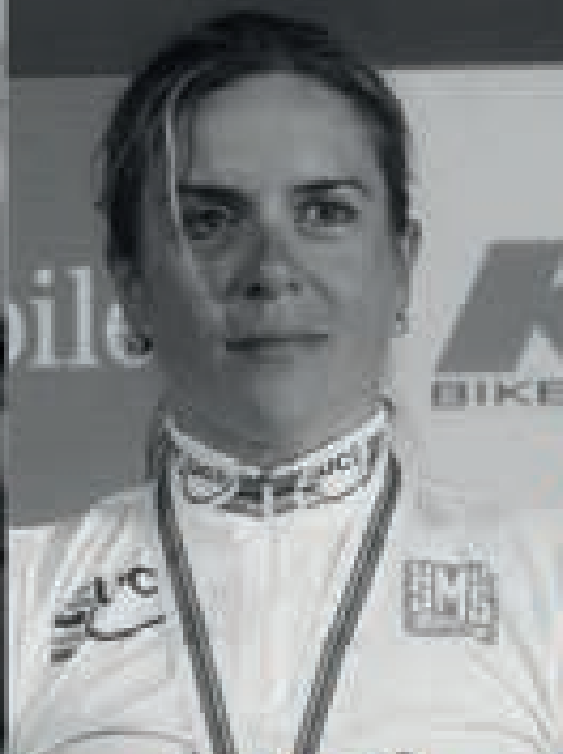
1987 Stephen Roche: Giro d'Italia, Tour de France and World Championship



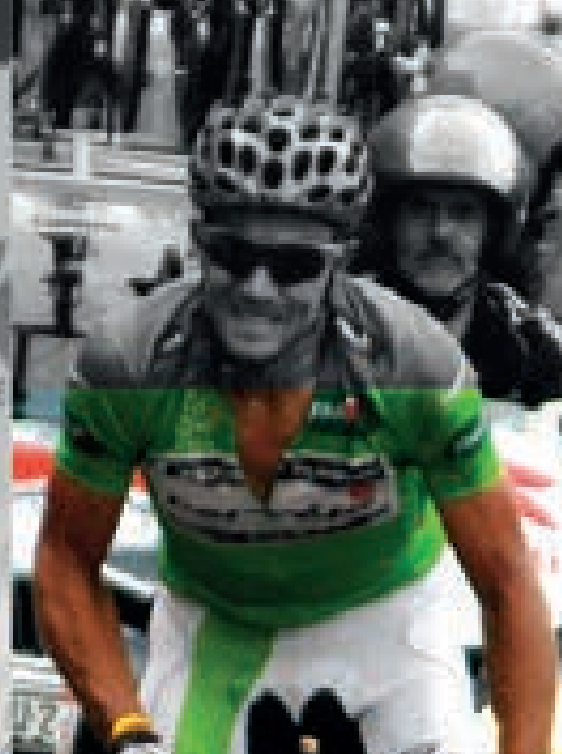
1998 Marco Pantani: Giro d'Italia and Tour de France



2001 Garzelli: Giro d'Italia



2007 Kupfernagel: TT World Championship

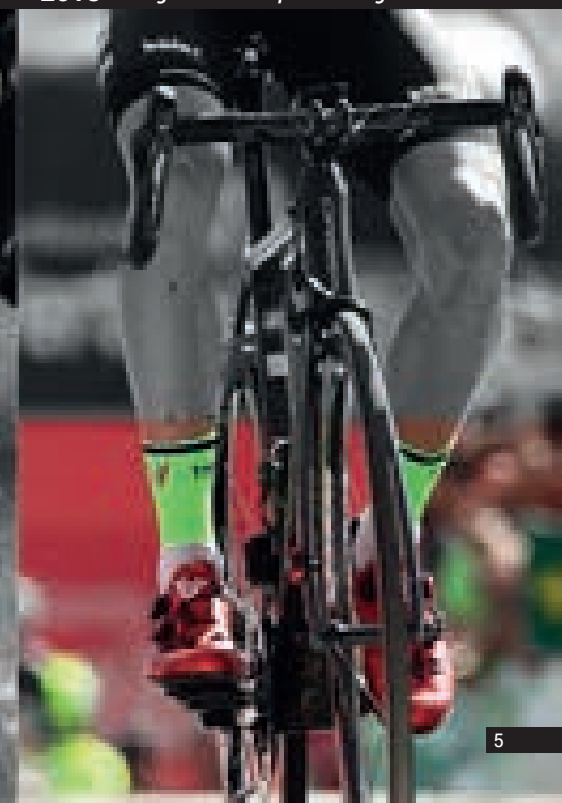
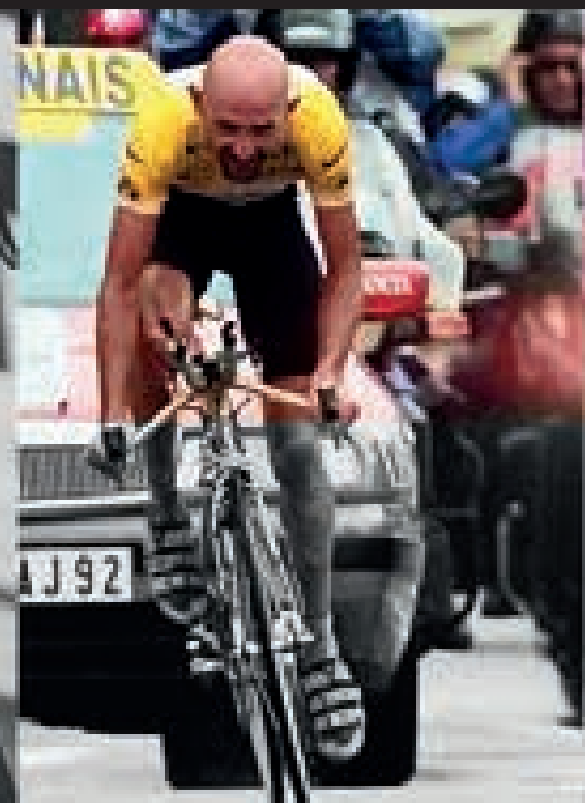


2009 Hushovd: Maillot vert at Tour de France



2018 Rodriguez: La Camperona stage at La Vuelta

**UNA STORIA DI
SUCCESSO**
*A HISTORY OF
SUCCESS*



EFC ERGONOMIC FITTING CONCEPT

EFC è il nostro programma di ricerca e sviluppo pensato per creare prodotti che rispettino l'anatomia umana e ne esaltino le caratteristiche. L'idea alla base è quella di pedalare più comodamente, meglio e più a lungo.

EFC stands for Ergonomic Fitting Concept, our research program focused to make products that respect the human anatomy and enhance its features.

FCT CARBON TECHNOLOGY

Forged Carbon Technology (FCT) è una tecnologia di derivazione aerospaziale che prevede l'uso di fibre di carbonio spezzate. Il termine "forgiato" è dovuto al particolare processo produttivo che sfrutta altissime temperature e pressioni - oltre 100 bar - per creare un materiale composito fino a 2/3 meno denso del titanio, ma molto più resistente. Questo processo permette di creare soles dallo spessore e peso ridotti senza compromettere la rigidità.

The leading-edge Forged Carbon Technology (FCT). The term "forged" used to describe the particular process where high temperatures and pressures up to 1500 psi- created a carbon composite which is up to 2/3 less dense than metal titanium, but much stronger. This process allows us to make very thin and light sole without compromising the rigidity.

AIR SYSTEM CONCEPT

Il nostro corpo durante l'attività fisica intensa ha bisogno di respirare. Per questo motivo abbiamo introdotto il concetto Air System. Microforature a laser, canali di ventilazione uniti ad altri particolari accorgimenti convogliano i flussi d'aria dove serve per mantenere stabile la temperatura durante la performance sportiva.

During physical activity our body needs to breathe, and from this basis we developed the Air System Concept. Through laser micro drilling, ventilation channels and other innovation, airflow gets routed where it's needed maintaining the body temperature at optimal levels during each ride.

TECNOLOGIE TECHNOLOGY

THE BOA® FIT SYSTEM

Il Sistema Boa Fit distribuisce la pressione in maniera uniforme e garantisce un miglior trasferimento di potenza, così da poter pedalare sempre più veloce, più a lungo e più forte. Il Sistema Boa Fit ha tre componenti fondamentali: un rotore che permette micro regolazioni, dei lacci leggeri e super resistenti e delle guide per lacci a basso attrito

The Boa Fit System delivers even pressure distribution and better power transfer to improve your ride. The Boa Fit System contain three integral parts: a micro-adjustable dial, super-strong lightweight laces, and low friction lace guides.the entire life of the product.

EFC 2.0

Configurazione di chiusura bidirezionale autocentrante. Innovativa sul mercato. La direzione di tiraggio del cavo si concretizza in una sensazione fasciante una volta al piede. La forza di serraggio viene moltiplicata e distribuita uniformemente per una calzata perfetta e nessun punto di pressione.

Bi-directional self-centering closure configuration. The direction of the laces give a wrap-around feeling once set up. The clamping force has been multiplied and distributed uniformly giving a perfect fit without any pressure points. Never introduced before on the market.

STT SOFT TOUCH TECH

Da una scelta accurata dei materiali e dalla ricerca di finiture esclusive nasce la finitura STT. Lo speciale trattamento delle superfici garantisce ai prodotti Vittoria un aspetto unico, per esaltare al massimo il design e permettere una manutenzione semplice.

With an extensive research of exclusive finishes and the proper choice of materials we have created Soft Touch Tech. The surface treatment ensures our products have a unique look that enhances the design and allows for easy maintenance.

FORGED CARBON TECHNOLOGY - FCT CARBON SOLE -

Grazie alla tecnologia FCT siamo riusciti ad ottenere maggiore resistenza con il 25% in meno di peso rispetto ad una fibra di carbonio tradizionale e un indice di rigidità 10. La suola, dallo spessore ridottissimo, aumenta l'efficacia della spinta riducendo la distanza dall'asse del pedale. La suola FCT è studiata con prese d'aria e canali d'aria per la ventilazione e dispersione del calore. La suola FCT permette una regolazione in avanti e indietro e la memorizzazione della tacchetta Look, rendendo così la sostituzione semplice e alla portata di tutti. Il tacchetto posteriore in TPU è sostituibile.

The FCT technology allows us to obtain a stiffer, stronger and 25% lighter sole compared to a traditional carbon sole and with value 10 stiffness index. The sole improves the ride by reducing the distance between the foot and the pedal axis. The FCT sole is made with air channels for ventilation and heat dispersion. The sole has flexibility with mounting and placement with multiple options within a range. Patent pending design for cleat "position memory". Look Patent. Replaceable TPU heel pad is also a feature.

CARBON TECHNOLOGY 2.0

La suola Carbon Technology 2.0, con fibra di carbonio intrecciata, garantisce un indice di rigidità 9. Il design derivato dalla suola FCT e l'estetica sempre attuale della Carbon Technology 2.0 permettono di essere al passo con i tempi. La suola Carbon Technology 2.0 è studiata con prese d'aria e canali d'aria per la ventilazione e dispersione del calore. La suola Carbon Technology 2.0 permette una regolazione in avanti e indietro e la memorizzazione della tacchetta Look, rendendo così la sostituzione semplice e alla portata di tutti. Il tacchetto posteriore in TPU è sostituibile.

The Carbon Technology 2.0 sole, with woven carbon fibre, ensures a 9 stiffness index. The design was derived from the FCT sole and keep us at the forefront of the cutting edge. The Carbon Technology 2.0 sole is made with air channels for ventilation and heat dispersion. The sole has flexibility with mounting and placement with multiple options within a range. Patent pending design for cleat "position memory". Look Patent. Replaceable TPU heel pad is also a feature.



CARBON UD SPEEDPLAY®

La suola Speedplay®, realizzata in carbonio unidirezionale, è studiata esclusivamente per i pedali Speedplay®. Il grande vantaggio di questa suola è che non necessita l'utilizzo di alcun adattatore e consente al piede di posizionarsi ad una distanza minima dal pedale, esaltando al massimo la spinta del piede durante la pedalata, senza dispersioni di energia. Il tacchetto di TPU nella parte posteriore della suola è intercambiabile.

The SpeedPlay® sole, with unidirectional (UD) carbon fiber, is made exclusively for the SpeedPlay® pedals. The advantage of this sole is being able to mount cleats without any adapter which lets the foot get closer to the pedal, improving the ride without energy dissipation. Replaceable TPU heel pad is also a feature.

NYLON REINFORCED

La suola in Nylon Reinforced è caricata in fibra per mantenere alto l'indice di rigidità. È il prodotto ideale per chi si avvicina al ciclismo e cerca un prodotto di alto livello.

The Nylon Reinforced sole is loaded with fiber to be moderately stiff. This is the best product for cyclists looking for the next level of performance.

XECARB® 30 / XECARB® 10

Le suole XECARB®, compatibili con lo standard SPD, sono caricate con fibra di carbonio al 10% e al 30%. La suola è progettata per il ciclista che richiede alte prestazioni, rigidità ma allo stesso tempo molto leggerezza e comfort. La zona in cui si avvita la tacchetta è ampia e studiata per facilitare lo scarico del fango e l'azione di aggancio. Battistrada ad alto grip su ogni tipo di terreno e predisposizione per l'uso di ramponi.

The XECARB® sole, compatible with SPD cleats, is loaded with up to 30% carbon fiber. This is a high performance sole that ensures lightness and comfort. The cleat connection area is designed with a wide shape to improve mud clearance. High grip rubber lugs and traction spikes included.

SUOLE SOLES

NYLON MTB SOLE

La suola Nylon MTB, compatibile con lo standard SPD, garantisce un ottimo compromesso tra una moderata rigidità e il comfort. Il battistrada consente un'ottima presa su tutti i terreni, facilita la dispersione di fango e dà la giusta stabilità. È il prodotto ideale per chi si avvicina al ciclismo e cerca un prodotto di alto livello ma anche grande comfort.

The Nylon MTB sole, compatible with SPD cleats, ensures an optimal balance between stiffness and comfort. It is used by beginner cyclists looking for high performance. The tread has a sure grip with any kind of surface and improves mud clearance.

SPD RUBBER TOURING

Suola in TPU con rinforzo interno in Nylon e compatibile con lo standard SPD. La tacchetta resta incassata nel profilo della suola per permettere una camminata agevole. Ideale per usi cicloturistici o indoor.

TPU sole with internal Nylon reinforcement. Compatible with SPD cleats, with cleats cover included. The cleat features an "under the sole" profile to keep the shoe walkable. Is normally used for cycle touring and indoor cycling.



VIBRAM LOCH-NESS

La suola VIBRAM LOCH-NESS è studiata per calzature da cicloescursionismo. Rinforzata in nylon e con intersuola in E.V.A., conferisce rigidità e gran comfort. Il battistrada VIBRAM garantisce un'ottima tenuta anche nei passaggi a piedi più impegnativi. È predisposta per le tacchette SPD e viene fornita di un inserto copri piastra.

The Vibram Loch-Ness is design for bike traveller's sporting. It is reinforced with Nylon and E.V.A. inserts, ensuring rigidity and comfort. The VIBRAM tread ensures a perfect grip even in on the most difficult routes. Compatible with SPD cleats, with cleats cover included.

SOLETTE INSOLES



PERFORMANCE INSOLE

Per aumentare le prestazioni in gara e migliorare la resistenza in allenamento, la soletta è dotata di inserto termoformabile. Grazie a questa soluzione è possibile personalizzare la calzatura al proprio arco plantare; così da avere sempre l'appoggio più comodo e naturale. L'aumento di stabilità previene gli spostamenti del piede e riduce le irritazioni aumentando l'efficacia della pedalata.

To increase performance in race and improve the endurance in training, this insole has a thermoformable insert. Thanks to this solution it is possible to customize the fit to the individuals arch and achieve a more natural and comfortable support. Increasing the stability reduces internal movement and the risk of skin irritation.

PERFORMANCE WOMAN'S SPECIFIC INSOLE

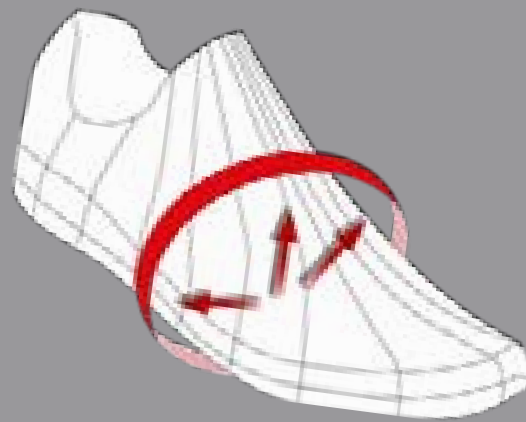
Mantiene le stesse tecnologie del plantare da uomo. La sua forma specifica, studiata appositamente per il piede femminile, migliora la vestibilità fornendo tutti i privilegi elencati nel sottopiede maschile.

This shape is created specifically for a woman's foot, improving its fit by respecting the unique characteristics of the female foot. The gender specific thermoformable insert allows for slighter lower volume feet. Increases in stability based on this insert for women leads to a reduction in internal movement resulting in greater comfort.

EFC INSOLE

La soletta EFC dal design ergonomico è realizzata con materiale espanso con supporto nell'area dell'arco e del metatarso per trasferire efficientemente la potenza sui pedali, migliorare il comfort ed evitare eventuali traumi.

The EFC Insole is made with foam material with support in the arch and metatarsal area that allows power transfer to the pedal, comfort and prevent possible trauma.



SU ORDINAZIONE
MADE TO ORDER

WIDE FIT

Sviluppata considerando le diverse morfologie del piede, la forma Wide Fit più ampia a livello del metatarso e più alta nelle zone del collo e delle dita, aumenta il volume interno della scarpa. Si adotta per il ciclista che necessita una forma particolarmente allargata.

The Wide Fit is developed by taking into consideration the different shapes of the human foot. The Wide Fit is wider in the metatarsal area, higher in the instep and toes and increase the internal volume of the shoe. It is used by cyclists that need a particularly wide shape.



IP1



IP1 DIAL

Il rotore IP1 è caratterizzato da una regolazione incrementale quando è sotto tensione, permettendoti di regolare il rotore mentre è in uso. Girandolo per stringere o per allentare la chiusura, potrai assecondare il naturale gonfiore dei piedi che si può riscontrare durante una pedalata.

The IP1 dial features incremental adjustment when the dial is under tension allowing you to dial in fit during use. The turn to tighten, turn to loosen functionality helps accommodate the natural swelling of feet that occurs during riding.

MODELLI / MODELS: VELAR - NOX - LA TECNICA - STELVIO



L6



L6 DIAL

Il L6 è il rotore più utilizzato grazie al suo meccanismo versatile. Progettato per non farti fermare mai, il design costituito da due elementi fornisce la massima resistenza agli urti e, allo stesso tempo, lo rende facile da regolare durante l'attività. Anche quando una sollecitazione estrema fa uscire il rotore, puoi facilmente rimettere il meccanismo al proprio posto e andare avanti.

L6 is the most widely used dial thanks to its versatile cartridge system. Designed to keep you going, the two-part design provides maximum impact protection and easy field repair. When extreme force ejects the dial, you can easily pop the cartridge back in and get back to your ride.

MODELLI / MODELS: VELOCE - KOM - ALISÈ - POLAR - SIERRA - KID BOA - XPLR PRO



CS1 LACE

Forza flessibile per carichi leggeri. Il CS1 è costituito da 49 fili di acciaio inossidabile permeati e avvolti in nylon per resistere allo sfregamento e tenere lontani sporco, detriti e acqua.

Flexible strength for low-power configurations. CS1 lace uses 49 strands of stainless steel wrapped in nylon to withstand abrasion and to shed dirt, debris and water.



Laccio e rotori sono coperti dalla garanzia Boa® per tutta la vita utile del prodotto su cui sono montati. Sono disponibili kit di riparazione.

Lace and dial are backed by the Boa® Guarantee for the lifetime of the product. Repair kits available.



PASSO DELLO STELVIO
THE STELVIO PASS

SCARPE STRADA
ROAD SHOES



VELAR

HIGH PERFORMANCE ROAD SHOES

Calzatura dal design innovativo, orgogliosamente prodotta in Italia. Colorazioni classiche e cangianti abbinata ad un look minimale e di contrasto esalta la forte personalità agonistica della nostra scarpa top di gamma. I due rotori Boa® IP1, abbinati alla configurazione di chiusura EFC 2.0 unica nel suo genere, ripartiscono il serraggio micrometrico in modo omogeneo sul piede, evitando così problemi di scalzata. Velar è la scarpa per il ciclista esperto che cerca la performance di alto livello accompagnata dal comfort durante le tante ore passate a spingere sui pedali. La nuova suola FCT abbatte il peso del 25% rispetto a una suola tradizionale in carbonio, rendendo la scarpa tra le più leggere del mercato. Inoltre, la grande ventilazione garantita dalla suola, dalla tomaia e dalla linguetta permettono di avere una ottima traspirabilità. Il tutto è completato dal Performance Insole che permette di personalizzare la calzatura in base al proprio arco plantare, aumentare la potenza trasmessa sui pedali, migliorare il comfort ed evitare eventuali traumi. Disponibile anche con suola Speedplay®.

Innovative cycling shoe design, proudly handmade in Italy. Classic and iridescent colors combined with a minimal and distinctive look enhances the competitive quality of our top-of-the-line cycling shoe. The double Boa® IP1 dial and the EFC 2.0 closure configuration distribute the clamping force uniformly giving a wrap/around feeling without any pressure points. Velar is created for the professional and expert cyclist looking for the high performance combined to a shoe capable to be comfortable for long rides. The new FCT sole is 25% lighter than a traditional carbon sole, turning it into the lightest in the market today. Furthermore, the ventilation channels from the sole and the micro drilling on the upper allows airflow to get through the shoe maintaining an optimal temperature during each ride. Velar comes integrated with our Performance insole capable to customize the fit to the arch foot. Also available with Speedplay® sole.



ART. BK-BK



ART. BL-BL



ART. WH-WH

* SEGUITECI PER LE LIMITED EDITION *
* STAY TUNED FOR LIMITED EDITION COLORS *



ART. RD-RD

SPECIFICHE TECNICHE / SPECS

TOMAIA / UPPER

La Microfibra HS STT ha caratteristiche di resistenza, stabilità, leggerezza, idrorepellenza ed eco compatibilità. Viene sottoposta a trattamento Idro, per ridurre il grado di assorbimento dell'acqua ed escludere la formazione di muffe e batteri. La MICROFIBRA HS è certificata Oeko-Tex, non contiene sostanze nocive e rispetta gli standard di legge. Viene microforata e tagliata grazie alla nano tecnologia Laser. Le cuciture ridotte aumentano il comfort e la struttura anticadimento interna in rete di Nylon non permette alla scarpa di cedere con l'utilizzo. / The High Stiffness STT (Soft Touch Technology) Microfiber is characterized by being wear resistant, stable, lightweight, waterproof and eco-compatible. It is subjected to hydro treatment, reducing the water absorption and features a strong anti-mold characteristic. The HS Microfiber is Oeko-Tex certified, does not contain hazardous substances and complies with strict European standards. It is micro-perforated and cut by Laser nano technology for optimal cooling effect. Reduced stitching and nylon mesh upper support.

CHIUSURA / CLOSURE

Double Boa® IP1 dial

SUOLA / SOLE

FCT Carbon sole(EU 38-48)

Available option: * Carbon UD Speedplay® (EU 38-48)

TAGLIE / SIZES

EU 38-48 // EU 38½ - 45½

COLORI / COLORS

Rosso, Blu, Nero, Bianco / Red, Blue, Black, White

PESO / WEIGHT

248 gr. (EU 41)

* SEGUITECI PER LE LIMITED EDITION *
* STAY TUNED FOR LIMITED EDITION COLORS *



* SU ORDINAZIONE
MADE-TO-ORDER *

STELVIO

HIGH PERFORMANCE ROAD SHOES

Calzatura dal design accattivante, minimale e dai colori classici. Stelvio è stata studiata per offrire comfort, leggerezza, vestibilità e performance. E' la scarpa adatta al ciclista di ottimo livello che ricerca il meglio per affrontare le ore sui pedali. I due rotori Boa® IP1 permettono un serraggio preciso e potente sul piede. La suola Carbon Technology 2.0 garantisce la giusta rigidità per prestazioni ad alto livello e una ventilazione ottimale. La tomaia microforata al laser è una sicurezza per avere il piede sempre al fresco. Disponibile anche con suola Speedplay®. Stelvio è completata dalla soletta EFC dal design ergonomico con supporto nell'area dell'arco plantare e del metatarso, che aiuta ad ottimizzare la potenza trasmessa ai pedali, migliorare il comfort ed evitare eventuali traumi.

Cycling shoe made with timeless design, minimal look and classic colors. Stelvio gives a comfortable fit, lightness, wearability and excellent performance. This is the perfect shoe for the demanding cyclist with an optimal level. The double Boa® IP1 dial offer a perfect, strong and secure closure. The Carbon Technology 2.0 ensures the right rigidity for high performances and combined with the microdrilling upper affords superior ventilation. Available also with Speedplay® sole. Stelvio is complemented with the EFC insole.



ART. GY-GY



ART. WH-WH



ART. RD-RD

SPECIFICHE TECNICHE / SPECS

TOMAIA / UPPER: Microfibra HS STT e struttura anticedimento interna in rete / *HS STT Microfiber and Nylon mesh upper support.*

CHIUSURA / CLOSURE: Double Boa® IP1 dial

SUOLA / SOLE: Carbon Technology 2.0 (EU 38-48) / Option: Carbon UD Speedplay® (EU 38-48)

TAGLIE / SIZES: EU 38-48 // EU 38½ - 45½

COLORI / COLORS: Grigio, Rosso, Bianco / *Grey, Red, White*

PESO / WEIGHT: 240 gr. (EU 41)



SU ORDINAZIONE
* MADE-TO-ORDER



VELOCE

PERFORMANCE ROAD SHOES

Veloce è la scarpa con la quale abbiamo voluto ottenere un ottimo rapporto qualità/prezzo ispirandoci ai modelli top di gamma. Si presenta con colori e una linea minimale, al passo con le tendenze attuali. La doppia chiusura Boa® L6 abbinata alla suola Nylon Reinforced caricata con fibre garantiscono un ottimo serraggio sul piede e una buona rigidità. La tomaia traforata risulta essere morbida, avvolgente, areata e molto resistente all'usura. Veloce è completata dalla soletta EFC dal design ergonomico con supporto nell'area dell'arco plantare e del metatarso, che aiuta ad ottimizzare la potenza trasmessa ai pedali, migliorare il comfort ed evitare eventuali traumi.

Veloce is the right balance between quality and price, drawing inspiration from our top-of-the-line cycling shoe. Veloce comes with a very minimal line with classic colors, integrating seamlessly with today's trends. The double Boa® L6 dial with the Nylon Reinforced sole give the shoes an excellent fit and an optimal rigidity. The upper is characterized for being soft, form fitting, ventilated and very robust. Veloce is complemented with the EFC insole.



ART. WH-BK



ART. BK-BK



ART. WH-RD

SPECIFICHE TECNICHE / SPECS

TOMAIA / UPPER: Poliuretano spalmato traforato / *Synthetic PU waterproof leather*

CHIUSURA / CLOSURE: Double Boa® L6 dial

SUOLA / SOLE: Nylon Reinforced (EU 36-49)

TAGLIE / SIZES: EU 36-49 // EU 38½ - 45½

COLORI / COLORS: Bianco-Rosso, Bianco-Nero, Nero / *White-Red, White-Black, Black*

PESO / WEIGHT: 265 gr. (EU 41)



ALISE'

PERFORMANCE ROAD SHOES

Alisè, dal design minimale e dalle colorazioni semplici, è confortevole oltre che performante. A differenza delle scarpe top di gamma, che per caratteristiche tecniche risultano essere più rigide e a volte poco confortevoli per un utilizzo cicloturistico, Alisè viene creata con un materiale traforato più morbido e che permette maggiore flessibilità nella parte anteriore e una calzata meno costrittiva. La singola chiusura Boa® L6 permette alla scarpa di aderire ottimamente al piede. La suola Nylon è il giusto compromesso tra una moderata rigidità e comfort. Alisè è completata dalla soletta EFC.

Alisè, with minimal design and classic colors, is a very comfortable and great performance cycling shoe. Unlike our top-of-the-line cycling shoes that are technically characterized for being more rigid and sometimes not comfortable for touring cyclist, Alisè is created with Synthetic PU, being a softer material upper that allows greater flexibility in the toe area and less constricting fit. The single Boa® L6 dial ensures a perfect closure, and the Nylon Road sole guarantees comfort and rigidity for a pain free experience. Alisè is integrated with the EFC insole.



ART. BK-BK



ART. WH-WH



ART. BL-BL

SPECIFICHE TECNICHE / SPECS

TOMAIA / UPPER: Poliuretano spalmato traforato / Synthetic PU waterproof leather

CHIUSURA / CLOSURE: Boa® L6 dial

SUOLA / SOLE: Nylon (EU 36-49)
Option: * Carbon Technology 2.0 (EU 38-48) / * Carbon UD Speedplay® Sole (EU 38-48)

TAGLIE / SIZES: EU 36-49 // EU 38½ - 45½

COLORI / COLORS: Bianco, Nero, Blu / White, Black, Blue

PESO / WEIGHT: 245 gr. (EU 41)



SU ORDINAZIONE
* MADE-TO-ORDER



HERA

PERFORMANCE ROAD SHOES

Hera, dal design minimale e dalle colorazioni semplici, è confortevole oltre che performante. A differenza delle scarpe top di gamma, che per caratteristiche tecniche risultano essere più rigide e a volte poco confortevoli per un utilizzo cicloturistico, Hera viene creata con un materiale traforato più morbido e che permette maggiore flessibilità nella parte anteriore e una calzata meno costrittiva. La chiusura CRS, tramite un cricchetto e una fibbia dentata, consente una chiusura precisa; i due cinturini sul collo del piede evitano qualsiasi allentamento, mantenendo una calzata sicura in ogni momento. La suola Nylon è il giusto compromesso tra una moderata rigidità e comfort. Hera è completata dalla soletta EFC.

Hera is constructed from a Synthetic PU upper ensuring a great flexibility and less constricting fit. Hera is integrated with the CRS closure micro adjustable buckle system and double strap which wraps the foot uniformly. Hera features a Nylon sole and is integrated with the EFC insole.



ART. WH-WH



ART. BK-BK

SPECIFICHE TECNICHE / SPECS

TOMAIA / UPPER: Poliuretano spalmato traforato / Synthetic PU waterproof leather

CHIUSURA / CLOSURE: CRS system + double strap

SUOLA / SOLE: Nylon (EU 36-49)

TAGLIE / SIZES: EU 36-49 // EU 38½ - 45½

COLORI / COLORS: Bianco, Nero / White, Black

PESO / WEIGHT: 286 gr. (EU 41)



RAPIDE

PERFORMANCE ROAD SHOES

Rapide è la scarpa da ciclismo adatta a chi ricerca la comodità. La chiusura con tre cinturini semplice da regolare e la tomaia traforata molto morbida garantiscono facilità di calzatura e comfort assoluto durante le pedalate. Il tutto viene completato dalla suola in Nylon, leggera e moderatamente rigida, e dalla soletta EFC.

Rapide is for the cyclists looking for comfortable cycling shoe. The straps closure configuration, very simple system to be use, with the soft Synthetic PU upper ensures an easy fit and absolute comfort during pedaling. Rapide is made with a Nylon sole and comes integrated with the EFC insole.



ART. BK-BK



ART. WH-WH

SPECIFICHE TECNICHE / SPECS

TOMAIA / UPPER: Poliuretano spalmato traforato / Synthetic PU waterproof leather

CHIUSURA / CLOSURE: Triple Strap

SUOLA / SOLE: Nylon (EU 36-49)

TAGLIE / SIZES: EU 36-49 // EU 38½ - 45½

COLORI / COLORS: Bianco, Nero / White, Black

PESO / WEIGHT: 258 gr. (EU 41)



RAPIDE GT

INDOOR PERFORMANCE SHOES

Rapide GT è la scarpa da ciclismo adatta per le sedute di spinning. Pur mantenendo le stesse caratteristiche tecniche del modello Rapide, risulta essere l'ideale per le attività indoor, grazie alla suola Rubber Tuoring compatibile SPD.

Rapide GT is the cycling shoe suitable for spinning sessions. Maintaining the same technical characteristics and design as the Rapide model, Rapide GT is ideal for indoor activities thanks to the SPD-compatible Rubber Touring sole. Rapide GT is completed with the EFC insole.



SUOLA / SOLE:
SPD Rubber Touring

TAGLIE/SIZES: 36-46// EU 38½ - 45½



ART. BK-BK



ART. WH-WH



POLAR

WINTER PERFORMANCE ROAD SHOES

Calzatura ideata per comfort, protezione e prestazioni anche nelle condizioni più fredde e più umide. Nonostante la sua leggerezza, grazie al Primaloft® Gold e alla membrana impermeabile su tutta la superficie della scarpa, Polar mantiene il piede caldo e asciutto anche nelle condizioni atmosferiche più avverse. Il sistema di chiusura Boa® L6 garantisce un ottimo serraggio sul piede e la suola in Nylon Reinforced caricata con fibre garantisce una buona rigidità. L'isolamento con membrana Primaloft® Gold è stato steso anche sotto il sottopiede EFC.

The Polar Cycling shoe is specifically designed for warmth, comfort, and protection and features great performance even in the coldest and harshest conditions. Despite its lightness, thanks to Primaloft® Gold and the rainproof membrane, Polar keeps the foot warm and dry even with the most adverse weather conditions. The Boa® L6 dial ensures the right closure and the Nylon Reinforced loaded with carbon fiber gives the shoe a high rigidity index. For additional insulating capacity, Primaloft® Gold has been inserted below the EFC insole.



ART. YE-BK



ART. BK-BK

SPECIFICHE TECNICHE / SPECS

TOMAIA / UPPER: Microfibra e Primaloft® / Microfibre and Primaloft®

CHIUSURA / CLOSURE: Boa® L6 dial

SUOLA / SOLE: Nylon Reinforced (EU 36-49)

TAGLIE / SIZES: EU 36-49 // EU 38½ - 45½

COLORI / COLORS: Nero, Giallo / Black, Yellow

PESO / WEIGHT: 349 gr. (EU 41)



KID BOA

PERFORMANCE ROAD SHOES

Calzatura pensata per i piccoli ciclisti. La tomaia in rete termosaldada e la chiusura tecnologica Boa® L6 permettono ai giovanissimi di avere una scarpa similari a quella dei più grandi.

Cycling shoe for the younger cyclist. The Boa® L6 dial, incorporated to the heat-welded mesh upper, gives the shoes the same look and great performance as the cycling shoes made for adult cyclists.



SPECIFICHE TECNICHE / SPECS

TOMAIA / UPPER:
Tomaia in rete termosaldada e microfibra / Heat-welded mesh and microfibre.

CHIUSURA / CLOSURE: Boa® L6 dial

SUOLA / SOLE: Nylon (EU 32-35)

TAGLIE / SIZES: EU 32-35

COLORI / COLORS: Blu, Giallo / Blue, Yellow

PESO / WEIGHT: 205 gr. (EU 34)

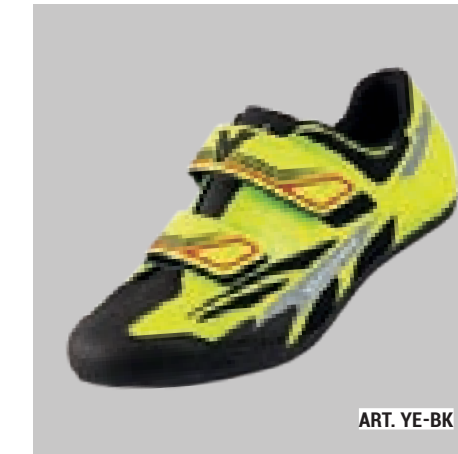


KID ROAD

PERFORMANCE ROAD SHOES

Calzatura pensata per i piccoli ciclisti che cercano semplicità e comfort però allo stesso tempo una scarpa tecnica. La chiusura a doppio strap offre una semplice e perfetta calzata sul piede.

Cycling shoe made for the younger cyclists looking for a simple and comfy but technical shoe. The strap configuration closure ensures an easy and perfect fit to the foot.



SPECIFICHE TECNICHE / SPECS

TOMAIA / UPPER:
Tomaia in rete termosaldada e microfibra / Heat-welded mesh and microfibre.

CHIUSURA / CLOSURE: Double strap

SUOLA / SOLE: Nylon (EU 32-35)

TAGLIE / SIZES: EU 32-35

COLORI / COLORS: Bianco, Giallo / White, Yellow

PESO / WEIGHT: 205 gr. (EU 34)





HERO SÜDTIROL DOLOMITES
HERO SÜDTIROL DOLOMITES

SCARPE MTB
MOUNTAIN BIKE SHOES



NOX

HIGH PERFORMANCE MTB SHOES

Calzatura nata dal progetto Velar, ma che con le giuste modifiche, siamo orgogliosi di aver creato una calzatura ad hoc per il mondo del mountain bike. Mantenendo una design semplice, ma con colorazioni intriganti, anche Nox vuole esaltare la sua forte personalità agonistica. I due rotori Boa® IP1, abbinati alla configurazione di chiusura EFC 2.0 unica nel suo genere, ripartiscono il serraggio micrometrico in modo omogeneo sul piede, evitando così problemi di scalzata. Nox presenta delle applicazioni texturizzate sia in punta sia nello sperone a protezione della calzatura. La nuova suola XECARB® 30 scelta per Nox è il giusto compromesso tra rigidità, leggerezza e grip; inoltre è stata studiata per facilitare il meccanismo di aggancio/sgancio e permettendo al fango di non aderire. La tomaia microforata a laser garantisce una ottima traspirabilità. Anche la linguetta termosaldata e microforata aumenta la ventilazione interna della scarpa. All'interno viene inserito il Performance Insole che permette di personalizzare la calzatura in base al proprio arco plantare, aumentare la potenza trasmessa sui pedali, migliorare il comfort ed evitare eventuali traumi.

Cycling shoe born from the Velar road shoe project, making the right changes, we are proud to have created a shoe for the most discerning demands of the mountain bike world. Nox, while keeping a simple design with new particular colors, builds a distinctive look and enhances your competitive quality by channeling it's road cousin the Velar. The double Boa® IP1 dial and the EFC 2.0 closure configuration distribute the clamping force uniformly giving a wrap-around feeling without no pressure points. Nox is made with a particular texturized application on the toe cap and the heel for the protection for todays riding demands. The new XECARB® 30 sole chosen for use on the Nox is the perfect balance between high performance, high rigidity index, lightness and sure footed grip. The micro drilling on the upper allows airflow to get through the shoe maintaining an optimal temperature during each ride. The shoe comes integrated with our Performance Insole capable of customizing the fit to the arch foot.



ART. GY-BK



ART. BN-BK



SPECIFICHE TECNICHE / SPECS

TOMAIA / UPPER

La Microfibra HS STT ha caratteristiche di resistenza, stabilità, leggerezza, idrorepellenza ed eco compatibilità. Viene sottoposta a trattamento Idro, per ridurre il grado di assorbimento dell'acqua ed escludere la formazione di muffe e batteri. La Microfibra HS è certificata Oeko-Tex, non contiene sostanze nocive e rispetta gli standard di legge. Viene microforata e tagliata grazie alla nano tecnologia Laser. Le cuciture ridotte aumentano il comfort e la struttura anticedimento interna in rete di Nylon non permette alla scarpa di cedere con l'utilizzo. In punta e nel tallone è applicata una termosaldatura a protezione della scarpa. / The High Stiffness STT (Soft Touch Technology) Microfiber is characterized by being wear resistant, stable, lightweight, waterproof and eco-compatible. It is subjected to hydro treatment, reducing the water absorption and features a strong anti-mold characteristic. The HS Microfiber is Oeko-Tex certified, does not contain hazardous substances and complies with strict European standards. It is micro-perforated and cut by Laser nano technology for optimal cooling effect. Reduced stitching and nylon mesh upper support. Heat setting treatment on the toe cap area and heel.

CHIUSURA / CLOSURE

Double Boa® IP1 dial

SUOLA / SOLE

XECARB® 30 (EU 38-48)

TAGLIE / SIZES

EU 38-48 // EU 38½ - 45½

COLORI / COLORS

Grigio-Nero, Bronzo-Nero / Grey-Black, Bronze-Black

PESO / WEIGHT

253 gr. (EU 41)



KOM

PERFORMANCE MTB SHOES

Kom è la scarpa con la quale abbiamo voluto offrire un ottimo rapporto qualità/prezzo ispirandoci ai modelli top di gamma. La nuova scarpa da mtb, dal design pulito e dalle colorazioni particolari e accattivanti, è adatta al ciclista esigente, attento ai dettagli e che ricerca sempre il massimo dalle sue performance. La doppia chiusura Boa® L6 abbinata alla suola XECARB® 10 garantiscono un ottimo serraggio sul piede e un buona rigidità, nonché grande comfort nelle fasi di camminata; inoltre è stata studiata per facilitare il meccanismo di aggancio/sgancio e impedire al fango di aderire. La tomaia traforata è morbida, avvolgente, areata e molto resistente all'usura, grazie alle protezioni applicate sia in punta sia nello sperone della scarpa. Kom è completata dalla soletta EFC.

Kom is the right balance between quality and price, getting inspiration from our top-of-the-line cycling shoe. Kom comes with very simple lines with distinctive colors, made for the demanding cyclist, looking for details and high performance. The double Boa® L6 dial with the XECARB® 10 sole gives the shoe an excellent fit, and optimal rigidity while maintaining a comfortable walking feel. The upper is characterized for being soft, wrapping the foot, ventilating and resistant to wear and tear thanks to the protection on the toe cap area and heel. Kom is complemented with the EFC thanks to the protection on the toe cap area and heel. Kom is complemented with the EFC insole.



SPECIFICHE TECNICHE / SPECS

TOMAIA / UPPER: Poliuretano spalmato con finitura Velur traforato / Synthetic PU waterproof leather with Velur finish

CHIUSURA / CLOSURE: Double Boa® L6 dial

SUOLA / SOLE: XECARB® 10 (EU 36-48)

TAGLIE / SIZES: EU 36-48 // EU 38½ - 45½

COLORI / COLORS: Grigio, Blu navy, Nero / Grey, Blu navy, Black

PESO / WEIGHT: 286 gr. (EU 41)



CAPTOR BOA

PERFORMANCE MTB SHOES

Scarpa performance off-road con tomaia in rete termosaldata, con chiusura Boa® L6 e strap. La suola XECARB® 10 garantisce una grande rigidità nonché grande comfort nelle fasi di camminata. Captor Boa è completata dalla soletta EFC.

Performance lightweight shoe with heat-welded mesh and microfiber, Boa® L6 dial and strap closure. The XECARB® 10 sole gives the shoe an optimal rigidity while maintaining a comfortable walking feel. Captor Boa is complemented with the EFC insole.



SPECIFICHE TECNICHE

TOMAIA / UPPER: Tomaia in rete termosaldata e microfibra. Sperone in Pebax areato ed anti tendinite. / Heat-welded mesh and microfiber. Ventilated and anti-tendonitis Pebax heel cup

CHIUSURA / CLOSURE: Boa® L6 dial

SUOLA / SOLE: XECARB® 10 (EU 36-48)

TAGLIE / SIZES: EU 36-48 // EU 38½ - 45½

COLORI / COLORS: Giallo, Rosso, Blu / Yellow, Red, Blue

PESO / WEIGHT: 286 gr. (EU 41)



ALISE' MTB

PERFORMANCE MTB SHOES

Alisè MTB, dal design minimale e dalle colorazioni semplici, è confortevole oltre che performante. A differenza delle scarpe top di gamma, che per caratteristiche tecniche risultano essere più rigide e a volte poco confortevoli per un utilizzo cicloturistico, Alisè MTB viene creata con un materiale traforato più morbido e che permette maggiore flessibilità nella parte anteriore e una calzata meno costrittiva. La singola chiusura a Boa® L6 permette alla tomaia di aderire ottimamente al piede. La suola Nylon è il giusto compromesso tra una moderata rigidità e comfort. Alisè MTB è completata dalla soletta EFC.

Alisè MTB is created with a minimal design and classic colors, and is a very comfortable and great performance cycling shoe. Unlike to our top-of-the-line cycling shoes that are technically characterized for being more rigid and sometimes not comfortable for touring cyclist, Alisè MTB is created with Synthetic PU, being a softer material upper that allows greater flexibility in the toe area and less constricting fit. The single BOA® L6 dial ensures a perfect closure, and the Nylon MTB sole guarantees comfort and rigidity for a good performance. Alisè MTB is integrated with the EFC insole.



ART. BK-BK



ART. BL-BL

SPECIFICHE TECNICHE

TOMAIA / UPPER: Poliuretano spalmato traforato / Synthetic PU waterproof leather

CHIUSURA / CLOSURE: Boa® L6 dial

SUOLA / SOLE: Nylon MTB (EU 36-49)

TAGLIE / SIZES: EU 36-49 // EU 38½ - 45½

COLORI / COLORS: Nero, Blu / Black, Blue

PESO / WEIGHT: 315 gr. (EU 41)



HERA MTB

PERFORMANCE MTB SHOES

Hera MTB, dal design minimale e dalle colorazioni semplici, è confortevole oltre che performante. A differenza delle scarpe top di gamma, che per caratteristiche tecniche risultano essere più rigide e a volte poco confortevoli per un utilizzo cicloturistico, Hera MTB viene creata con un materiale traforato più morbido e che permette maggiore flessibilità nella parte anteriore e una calzata meno costrittiva. La chiusura CRS, tramite un cricchetto e una fibia dentata, consente un chiusura precisa; i due straps su collo del piede evitano qualsiasi allentamento, mantenendo una calzata sicura in ogni momento. La suola Nylon è il giusto compromesso tra una moderata rigidità e comfort. Hera MTB è completata dalla soletta EFC.

Hera MTB is constructed from a Synthetic PU upper ensuring a great flexibility and less constricting fit. Hera MTB is integrated with the CRS closure micro adjustable buckle system and double strap which wraps the foot uniformly. Hera MTB features a Nylon MTB sole and is integrated with the EFC insole.



ART. WH-WH



ART. NK-BK

SPECIFICHE TECNICHE

TOMAIA / UPPER: Poliuretano spalmato traforato / Synthetic PU waterproof leather

CHIUSURA / CLOSURE: CRS system + double strap

SUOLA / SOLE: Nylon MTB (EU 36-49)

TAGLIE / SIZES: EU 36-49 // EU 38½ - 45½

COLORI / COLORS: Bianco, Nero / White, Black

PESO / WEIGHT: 356 gr. (EU 41)



RAPIDE MTB

PERFORMANCE MTB SHOES

Rapide MTB è la scarpa da ciclismo adatta a chi ricerca la comodità. La chiusura a tre cinturini semplice da regolare e la tomaia traforata molto morbida garantiscono facilità di calzatura e comfort assoluto durante le pedalate. Il tutto viene completato dalla suola in Nylon, leggera e moderatamente rigida, e dalla soletta EFC dal design ergonomico con supporto nell'area dell'arco plantare e del metatarso, che aiuta ad ottimizzare la potenza trasmessa ai pedali, migliorare il comfort ed evitare eventuali traumi.

Rapide MTB is ideal for the cyclist looking for a comfortable cycling shoe. The strap closure configuration, very simple system to use, with the soft Synthetic PU upper ensures a easy fit and absolute comfort during pedaling. Rapide MTB is made with Nylon MTB sole and integrated with the EFC insole.



SPECIFICHE TECNICHE

TOMAIA / UPPER: Poliuretano spalmato traforato / Synthetic PU waterproof leather

CHIUSURA / CLOSURE: Triple strap

SUOLA / SOLE: Nylon MTB (EU 36-49)

TAGLIE / SIZES: EU 36-49 // EU 38½ - 45½

COLORI / COLORS: Bianco, Nero / White, Black

PESO / WEIGHT: 315 gr. (EU 41)



POLAR MTB

WINTER PERFORMANCE MTB SHOES

Calzatura ideata per calore, comfort, protezione e prestazioni anche nelle condizioni più fredde e più umide. Nonostante la sua leggerezza, grazie al Primaloft® Gold e alla membrana impermeabile su tutta la superficie della scarpa, Polar mantiene il piede caldo e asciutto anche nelle condizioni atmosferiche più avverse. Il sistema di chiusura Boa® garantisce un ottimo serraggio sul piede e la suola XECARB® 10 caricata con fibre di carbonio garantisce una buona rigidità. L'isolamento con membrana Primaloft® Gold è stato steso anche sotto il sottopiede EFC.

Cycling shoe designed for being warm, comfortable, protective and with great performance even in the coldest and most humid conditions. Despite its lightness, thanks to Primaloft® Gold and the rainproof membrane, Polar MTB keeps the foot warm and dry even with the most adverse weather conditions. The Boa® L6 dial ensures the right closure and the XECARB®10 sole loaded with carbon fiber gives to the shoes a high rigidity index with great grip. For additional insulating capacity, Primaloft® Gold has been inserted below the EFC insole.



SPECIFICHE TECNICHE

TOMAIA / UPPER: Microfibra e Primaloft® Gold / Microfiber and Primaloft® Gold

CHIUSURA / CLOSURE: Boa® L6 dial

SUOLA / SOLE: XECARB® 10 (EU 36-48)

TAGLIE / SIZES: EU 36-48 // EU 38½ - 45½

COLORI / COLORS: Nero, Giallo / Black, Yellow

PESO / WEIGHT: 369 gr. (EU 41)



KID BOA MTB

PERFORMANCE MTB SHOES

Calzatura pensata per i piccoli ciclisti. La tomaia in rete termosaldada e la chiusura BOA® L6 permettono ai giovanissimi di avere una scarpa similari a quella dei più grandi.

Cycling shoe made for the younger cyclist. The Boa® L6 dial, incorporated to the heat-welded mesh upper, gives to the shoes the same look and a great performance as the cycling shoes made for adult cyclists.



SPECIFICHE TECNICHE / SPECS

TOMAIA / UPPER: Tomaia in rete termosaldada e microfibra. / Heat-welded mesh and microfibre.

CHIUSURA / CLOSURE: Boa® L6

SUOLA / SOLE: Nylon MTB (EU 32-45)

TAGLIE / SIZES: EU 32-35

COLORI / COLORS: Giallo, Blu / Yellow, Blu

PESO / WEIGHT: 220 gr. (EU 34)



KID MTB

PERFORMANCE MTB SHOES

Calzatura pensata per i piccoli ciclisti che cercano semplicità e comfort però allo stesso tempo una scarpa tecnica. La chiusura a doppio strap e suola XECARB® 10 offrono una semplice e perfetta calzata sul piede.

Cycling shoe made for the younger cyclist looking for a simple and comfy but performing cycling shoe. The strap configuration closure ensures an easy and correct fit to the foot.



SPECIFICHE TECNICHE / SPECS

TOMAIA / UPPER: Tomaia in rete termosaldada e microfibra. / Heat-welded mesh and microfibre.

CHIUSURA / CLOSURE: Double strap

SUOLA / SOLE: Nylon MTB (EU 32-35)

TAGLIE / SIZES: EU 32-35

COLORI / COLORS: Giallo, Bianco/ Yellow, White

PESO / WEIGHT: 220 gr. (EU 34)



XPLR PRO

ALL-MOUNTAIN SHOES

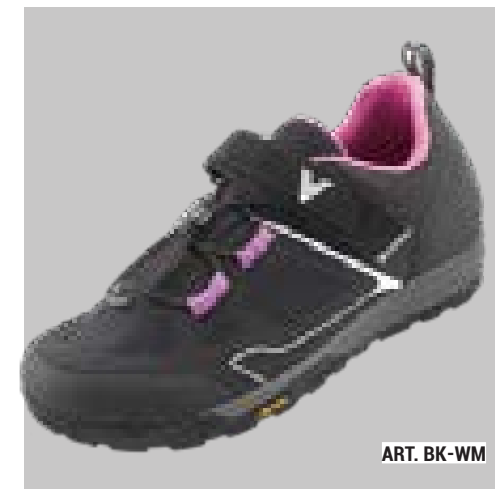
Scarpa adatta all'uso All-Mountain ed E-bike, perfetta per esplorare nuovi sentieri. La suola Vibram con predisposizione SPD garantisce un'ottima aderenza su tutti i terreni ed è ottima per pedalare. La tomaia in rete airmax con inserti termosaldati, puntale e sperone in microfibra risulta essere ventilata ma allo stesso tempo robusta e protettiva. La chiusura con rotore BOA® L6 è una garanzia per quanto riguarda il serraggio della scarpa.

XPLR Pro is made for the All-mountain use and E-bike, is perfect for exploring new trails. The new Vibram sole with SPD compatible cleats ensures an optimal grip on any ground and surface and is simultaneously great for riding. The Aimax mesh upper with heat-sealed inserts, combined with the microfiber on the toe cap and the heel, allows airflow through to the foot and is also very protective. The Boa® L6 dial is a guarantee for a perfect fit.



Scarpa adatta all'uso All-Mountain ed E-bike, perfetta per esplorare nuovi sentieri. La suola Vibram con predisposizione SPD garantisce una grande aderenza su tutti i terreni ed è ottima per pedalare. La tomaia in rete airmax con inserti termosaldati, puntale e sperone in microfibra risulta essere ventilata ma allo stesso tempo robusta e protettiva. Il laccio rapido e lo strap garantiscono rapidità e felicità di serraggio.

XPLR is made for the All-mountain use and E-bike, is perfect for exploring new trails. The new Vibram sole with SPD compatible cleats ensures an optimal grip in any ground and surface and at the same time being great for riding. The Aimax mesh upper with heat-sealed inserts, combined with microfiber on the toe cap and the heel, allows airflow through to the foot and is also very protective. The fastening closure system is composed of a lace and strap combination and lends itself to a very comfortable fit.



SPECIFICHE TECNICHE / SPECS

TOMAIA / UPPER: Rete airmax con inserti termosaldati - Puntale e sperone in microfibra/
Aimax Mesh with heat-welded insert - Microfiber toecap and heel

CHIUSURA / CLOSURE: Boa® L6 dial

SUOLA / SOLE: Vibram Loch-ness (EU 37-47)

TAGLIE / SIZES: EU 37-47

COLORI / COLOURS: Nero, Gialla, Rosa / *Black, Yellow, Blue, Pink*

PESO / WEIGHT: 365 gr. (EU 41)



SPECIFICHE TECNICHE / SPECS

TOMAIA / UPPER: Rete airmax con inserti termosaldati - Puntale e sperone in microfibra/
Aimax Mesh with heat-welded insert - Microfiber toecap and heel

CHIUSURA / CLOSURE: Speed laces + strap

SUOLA / SOLE: Vibram Loch-ness (EU 37-47)

TAGLIE / SIZES: EU 37-47

COLORI / COLORS: Nero, Gialla, Rosa / *Black, Yellow, Blue, Pink*

PESO / WEIGHT: 370 gr. (EU 41)





SCARPE GRAVEL
GRAVEL SHOES

STRADE BIANCHE, TOSCANA
STRADE BIANCHE, TUSCANY

SIERRA

PERFORMANCE GRAVEL SHOES

Sierra è la nuova scarpa da gravel che guarda al mondo delle competizioni. Dal design pulito e dalle colorazioni dedicate al mondo Gravel, è adatta all'appassionato più esigente e attento alle prestazioni. La doppia chiusura Boa® L6 abbinata alla suola XECARB® 10 caricata con fibre di carbonio garantiscono un ottimo serraggio sul piede e un buona rigidità, nonché grande comfort nelle fasi di camminata; inoltre è stata studiata per facilitare il meccanismo di aggancio/sgancio e impedire al fango di aderire. La tomaia traforata è morbida, avvolgente, areata e molto resistente all'usura, grazie alle protezioni applicate sia in punta sia nello sperone della scarpa. Il collare, nella zona della caviglia e della linguetta, svolge la funzione di un calzino, avvolgendo il piede come una seconda pelle, fornendo una calzata perfetta e senza punti di pressione. Sierra è completata dalla soletta EFC dal design ergonomico con supporto nell'area dell'arco plantare e del metatarso, che aiuta ad ottimizzare la potenza trasmessa ai pedali, migliorare il comfort ed evitare eventuali traumi.

Sierra is the new gravel bike shoe which caters to the competitor in us. Sierra, with its simple design and the particular coloring dedicated to the Gravel world, is perfect for demanding amateurs searching for high performance. The double Boa® L6 dial with the XECARB® 10 sole loaded with carbon fiber ensures rigidity and comfort. The upper is characterized for being soft, to wrap the foot, ventilated and to be very resistant to the elements and daily use thanks to the protection on the toe cap area and heel. On the top of the shoes, between the tongue and the ankle, we incorporated a mesh system similar to a sock wrapping the foot as a second skin. Sierra is complemented with the EFC insole.



SPECIFICHE TECNICHE / SPECS

TOMAIA / UPPER

Poliuretano spalmato con finitura Velur traforato / Synthetic PU waterproof leather with Velur finish

CHIUSURA / CLOSURE

Double Boa® L6 dial

SUOLA / SOLE

XECARB® 10 (EU 38-48)

TAGLIE / SIZES

EU 38-48 // EU 38½ - 45½

COLORI / COLORS

Grigio-Nero, Verde-Nero / Grey-Black, Green-Black

PESO / WEIGHT

292 gr. (EU 41)



TIERRA

PERFORMANCE GRAVEL SHOES

Tierra è un prodotto dalle grandi prestazioni che bene si sposa sia sull'asfalto sia sul fuoristrada, permettendo alla persona che le indossa di esplorare nuovi orizzonti. La tomaia realizzata in microfibra con chiusura tradizionale a lacci, conferisce alla scarpa uno stile accattivante e classico, offrendo una calzata perfetta senza nessun punto di pressione. I lacci sono studiati e posizionati strategicamente affinché la pressione venga distribuita uniformemente su tutta la scarpa. La tomaia è costruita con una membrana tecnica di nuova generazione, impermeabile e traspirante, consentendo una ventilazione ottimale per il piede e una protezione contro acqua e fango essenziale per il gravel e bike-packing. Il puntale in gomma vulcanizzata che ottimizza la protezione della parte frontale della scarpa la rende perfetta per l'utilizzo Gravel. La suola XECARB® 10 è stata progettata e disegnata per rendere la scarpa più comoda, facilitando il meccanismo di aggancio/sgancio e impedendo al fango di aderire. Le due caratteristiche della suola sono la rigidità, che permette di imprimere potenza sui pedali, e la flessibilità. L'utilizzo di una struttura in gomma, dall'originale miscela elastica e flessibile, concede a chi le indossa di avere una camminata molto confortevole. Tierra è completata dalla soletta EFC.

Vittoria has developed a new model of cycling shoe, entirely handcrafted in Italy, with great performance on both asphalt and off-road. The Tierra microfiber uppers have the traditional lace-up closure to give the shoe a classic look as well as delivering incredible fit throughout the foot. The laces are spaced strategically so the tension force is evenly distributed across the foot. The upper is made with a breathable and moisture impermeable for an optimal ventilation to the foot and protection against water and mud. Vulcanized rubber toecap gives an additional protection to the shoe appropriate for the Gravel and off-road use. XECARB®10 sole delivers the most comfortable cycling shoe and improves mud clearance. The design give the shoes enough stiffness, incredible power transfer and a bit of flex to allow for a comfortable walk. TIERRA comes with the EFC insole.



SPECIFICHE TECNICHE / SPECS

TOMAIA / UPPER

La Microfibra HS STT ha caratteristiche di resistenza, stabilità, leggerezza, idrorepellenza ed eco compatibilità. Viene sottoposta a trattamento Idro, per ridurre il grado di assorbimento dell'acqua ed escludere la formazione di muffe e batteri. La MICROFIBRA HS è certificata Oeko-Tex, non contiene sostanze nocive e rispetta gli standard di legge. Viene microforata e tagliata grazie alla nano tecnologia Laser. Le cuciture ridotte aumento il comfort e la struttura anticedimento interna in rete di Nylon non permette alla scarpa di cedere con l'utilizzo. / The High Stiffness STT (Soft Touch Technology) Microfiber is characterized by being wear resistant, stable, lightweight, waterproof and eco-compatible. It is subjected to hydro treatment, reducing the water absorption and features a strong anti-mold characteristic. The HS Microfiber is Oeko-Tex certified, does not contain hazardous substances and complies with strict European standards. It is micro-perforated and cut by Laser nano technology for optimal cooling effect. Reduced stitching and nylon mesh upper support.

CHIUSURA / CLOSURE

Boa® IP1

SUOLA / SOLE

XECARB 10® (EU 38-48)

TAGLIE / SIZES

EU 38-48 // EU 38½ - 45½

COLORI / COLORS

Fotosensibile, in base alla luce riflette una gradazione che varia tra viola, blu, grigio e nero. / Photosensitive, according to light reflect a color range between purple, blu, grey and black.

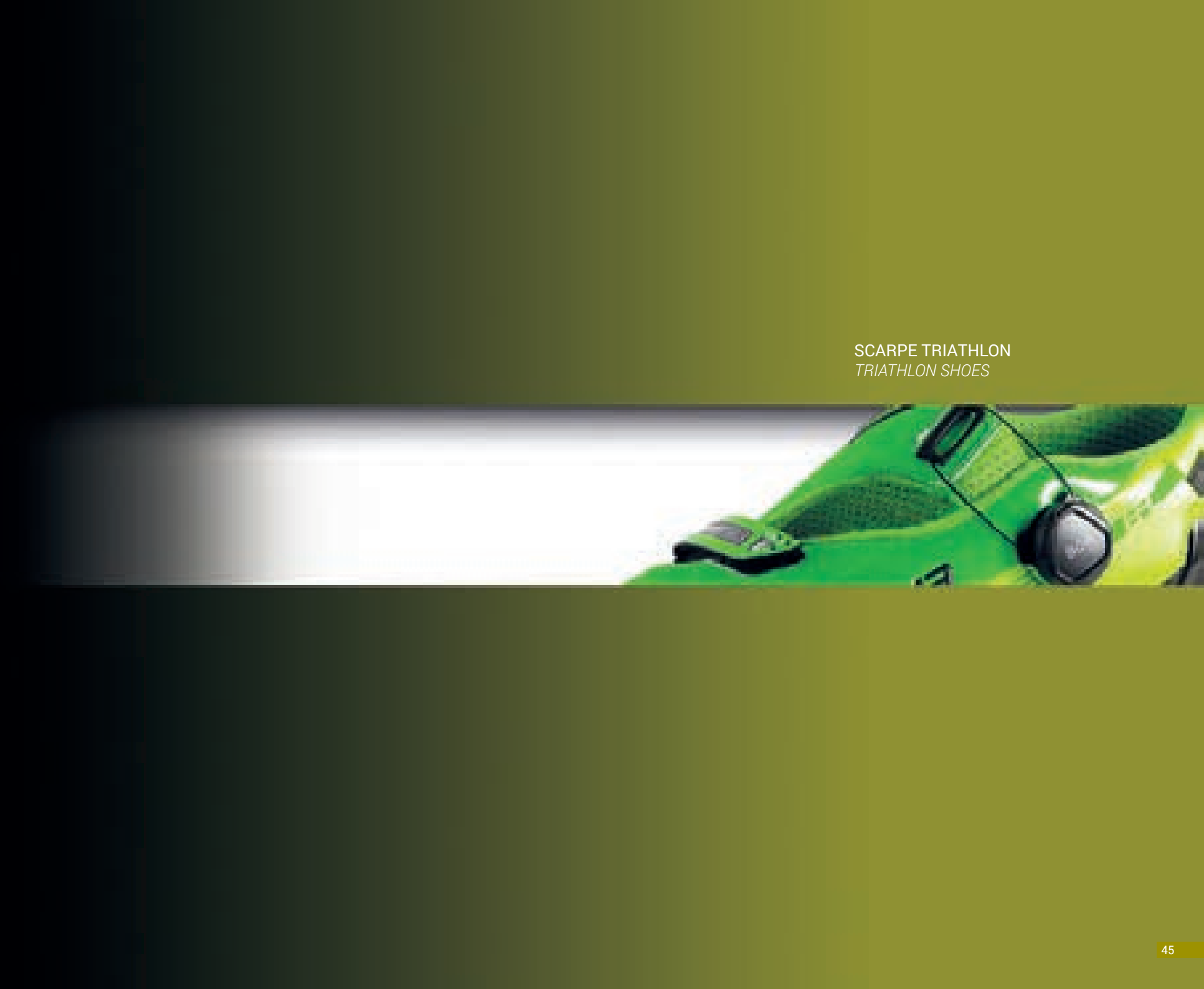
PESO / WEIGHT

262 gr. (EU 41)





TRIATHLON
TRIATHLON RACE



SCARPE TRIATHLON
TRIATHLON SHOES

TRIPRO BOA

HIGH PERFORMANCE TRIATHLON SHOES

Creata insieme ai Triatleti di fama internazionale. Tripro Boa è orientata al mondo dell'Ironman, dove la lunga distanza nella frazione di ciclismo richiede una scarpa che combini la rigidità delle tradizionali scarpe da strade ad una calzata molto rapida per non avere perdita di secondi nella fase di cambio. Il tutto viene realizzato con una tomaia in microfibra abbinata a materiali traspiranti e di facile asciugatura. Il singolo sistema di chiusura Boa L6 garantisce un'ottima sensazione di chiusura sul piede e la suola Carbon Technology 2.0, con fibra di carbonio intrecciata, permette di trasferire tutta la potenza sui pedali senza dispersione di energie. Sul tallone si trova un laccio che aiuta il triatleta a calzare la scarpa più velocemente. Tripro Boa al suo interno presenta il Performance Insole, il quale si adatta al proprio arco plantare, aumenta la potenza trasmessa sui pedali, migliora il comfort ed evita eventuali traumi. Disponibile anche con suola Speedplay®.

TriPro Boa was made with the constant input of professional Triathletes. Tripro Boa is geared to the Ironman world, where the long distance in the cycling leg requires a shoe that combines the stiffness of traditional road shoes and a very quick fit to have no time loss in transition. Everything is made with a microfiber upper combined with breathable and easy-to-dry materials to shed water and keep the foot dry and comfortable. The single Boa L6 dial guarantees an excellent fit on the foot and adjustability on the fly. The Carbon Technology 2.0 sole with carbon fiber works to transfer all the power directly to the pedals without any dispersion of energy. The shoe features a strip on the heel that assists the athlete in getting the shoe on faster. The Tripro Boa features the Performance Insole, which adapts to the arch, increases power transfer on the pedals, improves comfort and reduces injury. Also available with Speedplay® specific drilling on the sole.



ART. BK-BK



ART. WH-RD



ART. GN-GN

SPECIFICHE TECNICHE / SPECS

TOMAIA / UPPER

La Microfibra HS STT ha caratteristiche di resistenza, stabilità, leggerezza, idrorepellenza ed eco compatibilità. Viene sottoposta a trattamento Idro, per ridurre il grado di assorbimento dell'acqua ed escludere la formazione di muffe e batteri. La MICROFIBRA HS è certificata Oeko-Tex, non contiene sostanze nocive e rispetta gli standard di legge. Viene microforata e tagliata grazie alla nano tecnologia Laser. Le cuciture ridotte aumentano il comfort e la struttura anticadimento interna in rete di Nylon non permette alla scarpa di cedere con l'utilizzo. In punta e nel tallone viene applicata una pellicola a protezione della scarpa. / *The High Stiffness STT (Soft Touch Technology) Microfiber is characterized by being wear resistant, stable, lightweight, waterproof and eco-compatible. It is subjected to hydro treatment, reducing the water absorption and features a strong anti-mold characteristic. The HS Microfiber is Oeko-Tex certified, does not contain hazardous substances and complies with strict European standards. It is micro-perforated and cut by Laser nano technology for optimal cooling effect. Reduced stitching and nylon mesh upper support.*

CHIUSURA / CLOSURE

Boa® L6 dial + strap

SUOLA / SOLE

Carbon Technology 2.0 (EU 38-48)

Available option: * Carbon UD Speedplay® (EU 38-48)

TAGLIE / SIZES

EU 38-48 // EU 38½ - 45½

COLORI / COLORS

Verde, Nero, Bianco / White, Black, Green

PESO / WEIGHT

230 gr. (EU 41)



SU ORDINAZIONE
* MADE-TO-ORDER

TRIPRO

PERFORMANCE TRIATHLON SHOES

Triprou combina rigidità ad una calzatura rapidissima, grazie alla sua particolare struttura in grado di accogliere agevolmente il piede. Il sistema di chiusura a strap, molto semplice e velocissimo, si adatta perfettamente ai triatlon più veloci, dove perdere anche solo un secondo in fase di cambio può compromettere il risultato della gara. La tomaia è realizzata in microfibra abbinata a materiali traspiranti e di facile asciugatura. La suola Carbon Technology 2.0, con fibra di carbonio intrecciata, permette di trasferire tutta la potenza sui pedali senza dispersione di energie. Sul tallone si trova un laccio che aiuta il triatleta a calzare la scarpa più velocemente. Disponibile anche con suola Speedplay®.

Triprou is geared to the Ironman world, where the long distance in the cycling leg requires a shoe that combines the stiffness of traditional road shoes and a very quick fit to have no time loss in transition. Everything is made with a microfiber upper combined with breathable and easy-to-dry materials to shed water and keep the foot dry and comfortable. Extremely light and easy to put on, it allows a quick closure thanks to the strap system. The Carbon Technology 2.0 sole with carbon fiber works to transfer all the power directly to the pedals without any dispersion of energy. The shoe features a strip on the heel that assists the athlete in getting the shoe on faster. The Triprou features the Performance Insole. Also available with Speedplay® specific drilling on the sole.

SPECIFICHE TECNICHE / SPECS

TOMAIA / UPPER: Microfibra soft touch a cuciture ridotte. Struttura anticedimento interna / Microfibre Soft Touch Tech with internal reinforcement.

CHIUSURA / CLOSURE: Double strap

SUOLA / SOLE: Carbon Technology 2.0 (EU 38-48) / Option: * Carbon UD Speedplay® (EU 38-48)

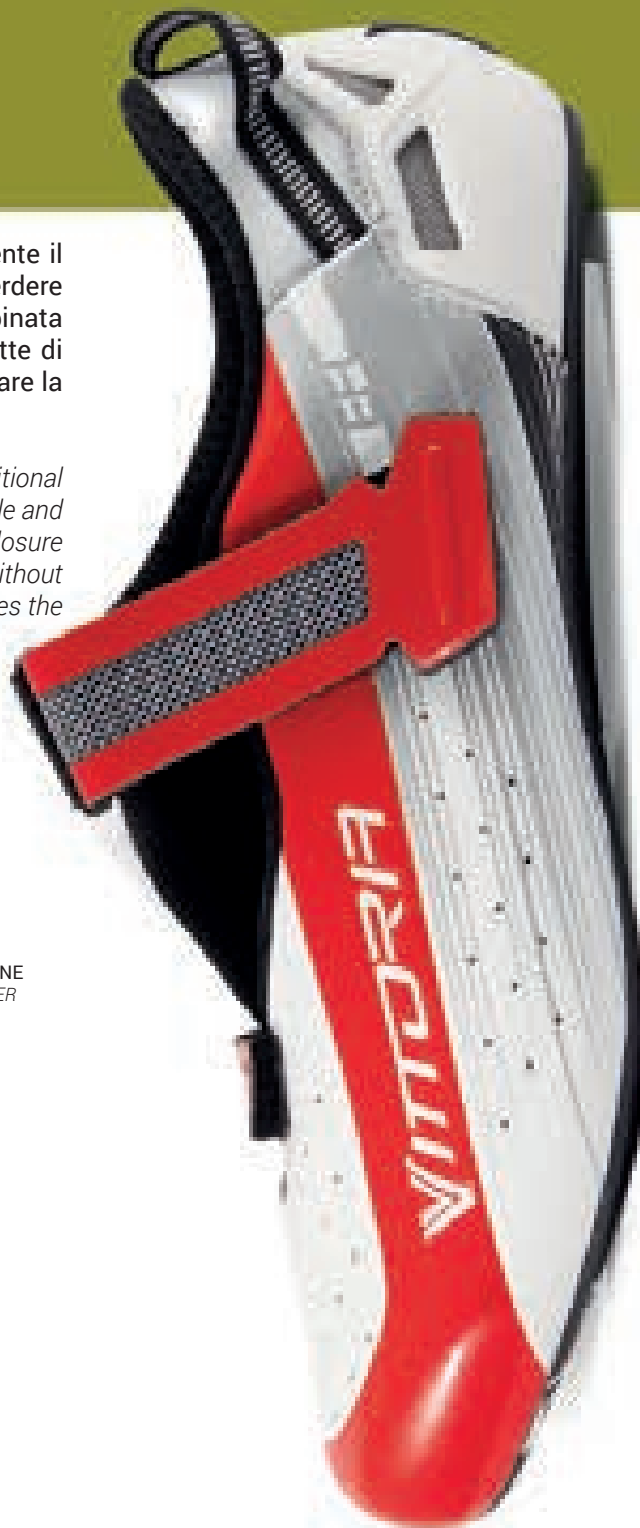
TAGLIE / SIZES: EU 38-48 // EU 38½ - 45½

COLORI / COLOURS: Bianco, Verde, Nero / White, Black, Green

PESO / WEIGHT: 245 gr. (EU 41)



SU ORDINAZIONE
* MADE-TO-ORDER



TRIATHLON

PERFORMANCE TRIATHLON SHOES

Calzatura sviluppata per le competizioni di sprint o triathlon a breve distanza, dove ogni secondo in fase di cambio è fondamentale. Estremamente leggera e semplice da calzare, permette una rapida chiusura grazie al sistema a strap. La tomaia è in microfibra con ampie zone in mesh che assicurano una ventilazione ottimale e una rapida asciugatura. Lo sperone è areato per contribuire a tenere asciutto il piede.

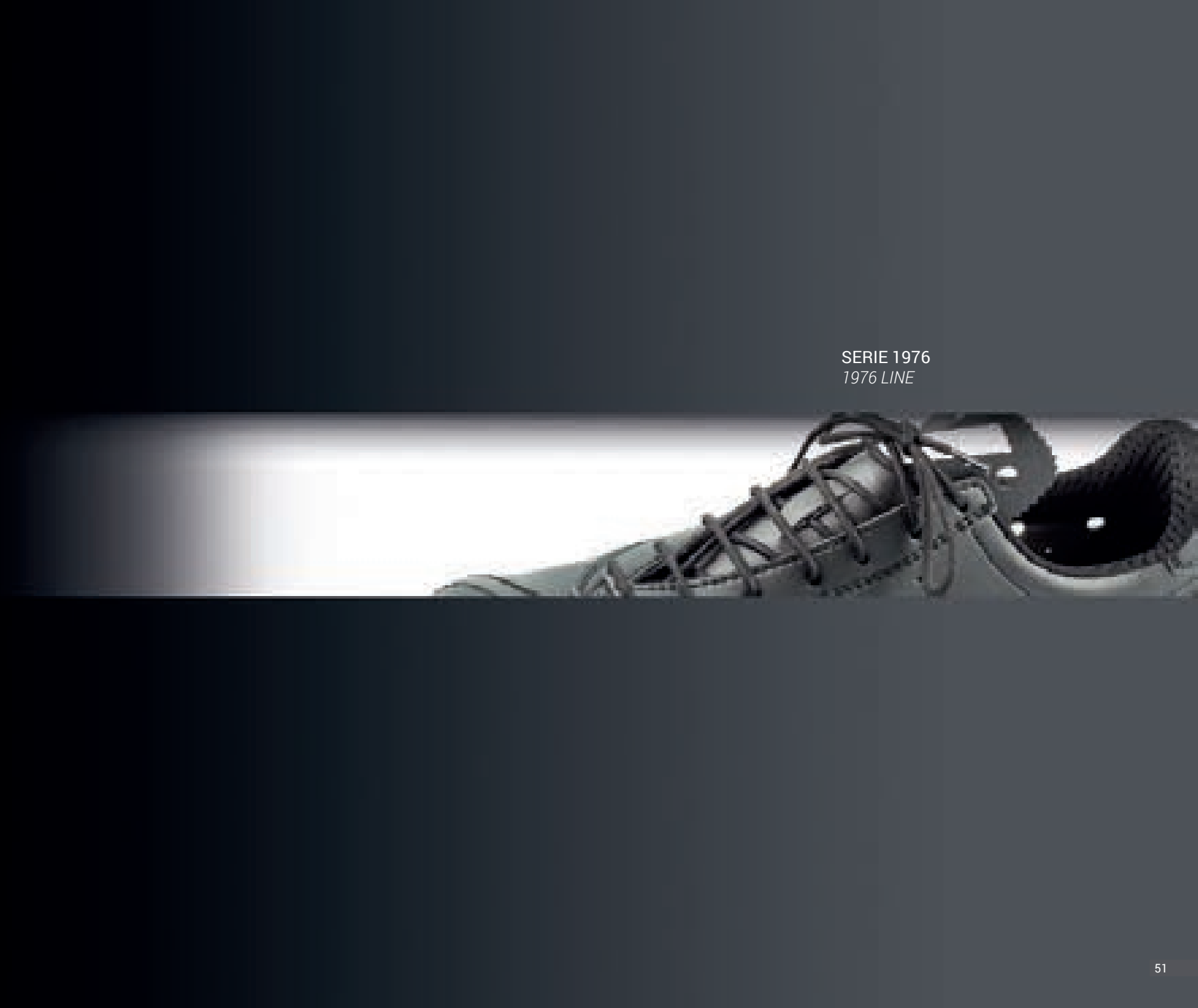
Cycling shoe developed for short-distance sprint or triathlon competitions, where every second in transition is crucial. Extremely light and easy to put on, it allows a quick closure thanks to the strap system. The upper is made of microfiber with large mesh areas that ensure optimal ventilation and quick drying. The shoe also features additional ventilation to help keep the foot dry.





MONTE SANTE MARIE
MOUNT SANTE MARIE

SERIE 1976
1976 LINE



LA TECNICA

HIGHT PERFORMANCE ROAD SHOES

Calzatura che combina alta tecnologia e materiali classici. La tomaia in **pelle di canguro** con cuciture ridotte avvolge delicatamente il piede, garantendo un comfort mai provato prima; senza intaccare le prestazioni. Grazie alla suola Carbon Technology 2.0 e alla chiusura a doppio Boa® IP1 che permettono alla tomaia di aderire perfettamente al piede, il ciclista che la indossa avrà la sensazione di indossare una seconda pelle con la quale però può spingere al massimo sui pedali. Per evitare problemi di cedimento della tomaia è stata aggiunta una rete di sostegno per garantire una struttura più robusta alla scarpa. Il tutto è completato dal Performance Insole che permette di personalizzare la calzata in base al proprio arco plantare, aumentare la potenza trasmessa sui pedali, migliorare il comfort ed evitare eventuali traumi. Disponibile anche con suola Speedplay.

*Cycling shoe that combine high technology with classic materials. The **Kangaroo Leather** upper with reduced stitching gently wraps the foot ensuring impressive comfort levels without affecting the performance. The double Boa® IP1 dial distribute the clamping force uniformly giving a wrap-around feeling with no pressure points. Thanks to the Carbon Technology sole the cyclist will obtain the best result for every single force put it into the pedals. Adding to the longevity of the shoe, an anti-moisture mesh has been added to guarantee a more robust structure. La Tecnica comes with the Performance Insole. Available with Speedplay® sole.*



ART. BK-BK



ART. RD-RD



ART. WH-WH

SPECIFICHE TECNICHE / SPECS

TOMAIA / UPPER

Pelle di canguro australiano con rete di rinforzo anticedimento. Cuciture ridotte. / *Australian Kangaroo leather with reinforcement mesh. A gorgeous long lasting shoe that conforms uniformly to the foot.*

CHIUSURA / CLOSURE

Double Boa® IP1 dial

SUOLA / SOLE

Carbon Technology 2.0 (EU 40-48)
Available option: * Carbon UD Speedplay® Sole (EU 40-48)

TAGLIE / SIZES

EU 40-48 // EU 40½ - 45½

COLORI / COLORS

Bianco, Nero, Rosso / *White, Black, Red*

PESO / WEIGHT

252 gr. (EU 41)



SU ORDINAZIONE
* MADE-TO-ORDER

Tanta tecnologia con un tocco di retrò. Legend, con tomaia in **pelle di canguro**, cuciture ridotte e chiusura a lacci avvolge delicatamente il piede, garantendo una calzata molto morbida, senza intaccare le prestazioni. I lacci sono stati studiati e posizionati strategicamente affinché la pressione venga distribuita uniformemente su tutta la scarpa. Grazie alla suola FCT il ciclista troverà la giusta risposta ad ogni suo colpo di pedale. Per evitare problemi di cedimento della tomaia è stata aggiunta una rete anticedimento per garantire una struttura più robusta alla scarpa. Il tutto è completato dal Performace Insole che permette di personalizzare la calzata in base al proprio arco plantare, aumentare la potenza trasmetta sui pedali, migliorare il comfort ed evitare eventuali traumi. Disponibile anche con suola Speedplay®.

*Legend has lots of technology with a touch of retro. It is built with **Kangaroo leather**, reduced stitching and lace up closure, wrapping the foot and ensuring a very comfortable and soft fit. The laces are spaced strategically so the tension force is evenly distributed across the foot. Thanks to the Forged Carbon Technology (FCT) sole the cyclist will obtain the best result for every single force exerted into the pedals. Adding to the longevity of the shoe, an anti-moisture mesh has been added to guarantee a more robust structure. LEGEND comes with the Performance Insole.*



* SU ORDINAZIONE
MADE-TO-ORDER

SPECIFICHE TECNICHE / SPECS

TOMAIA / UPPER: Pelle di canguro australiano con rete di rinforzo anticedimento. Cuciture ridotte. / *Australian Kangaroo leather with reinforcement mesh. The natural look and feel of real leather with all the fitting benefits.*

CHIUSURA / CLOSURE: Lacci / *Laces*

SUOLA / SOLE: Carbon Technology 2.0 (EU 40-48)
Available option: * Carbon UD Speedplay® Sole (EU 40-48)

TAGLIE / SIZES: EU 40-48 // EU 40½ - 45½

COLORI / COLORS: Bianco, Nero / *White, Black*

PESO / WEIGHT: 252 gr. (EU 41)



Un scarpa dallo spirito retrò con una tecnologia moderna. La 1976 Knit presenta una tomaia in tessuto altamente traspirante e confortevole. Una calzatura estremamente leggera ma allo stesso tempo molto resistente grazie al tessuto trattato e alla rete anticedimento interna. La chiusura classica a laccio garantisce una chiusura omogenea sul piede. L'insieme di tutte queste caratteristiche regalano un comfort simile ad un calzino. La 1976 Kint è disponibile sia con suola Nylon sia con la suola Touring SPD. La calzatura è completata dalla soletta EFC.

A retro-styled shoe with modern technology. The 1976 Knit features a highly breathable and comfortable fabric upper. An extremely light but at the same time very resistant shoe thanks to the treated fabric and the internal anti-clogging net. The classic lace closure guarantees a homogeneous closure on the foot and with all these features together provide comfort similar to a sock. The 1976 KNIT is available both with a Nylon sole and an SPD Touring sole. The shoe is completed by the EFC insole.



SPECIFICHE TECNICHE / SPECS

TOMAIA / UPPER: Strati di filato con rete anticedimento interna e cuciture ridotte. / *Yarn layers with reinforcement mesh and reduced stitching.*

CHIUSURA / CLOSURE: Lacci / *Laces*

SUOLA / SOLE: Nylon Reinforced (EU 36-49)
SPD Rubber Touring (EU 36-46)

TAGLIE / SIZES: EU 36-49 // EU 38½ - 45½

COLORI / COLORS: Arancione, Blu navy / *Orange, Blue navy*

PESO / WEIGHT: 279 gr. (EU 41)



1976 CLASSIC

PERFORMANCE ROAD SHOES

1976 Classic è un omaggio all'origine di VITTORIA. Nata proprio in quell'anno dall'idea di Celestino Vercelli, l'azienda orgogliosamente tutta Italiana, ha voluto creare una scarpa tecnica con agganci da competizione che rimanda però alle gare sportive del passato. Questo modello è l'emblema del vintage. Grazie ad un mix di tradizione e tecnologia la scarpa ha un grande contenuto tecnico, infatti materiali moderni vengono abbinati ad un design retrò. La suola in Nylon con adattatore per pedali clipless o la suola Touring SPD si adattano perfettamente all'esigenze degli appassionati. 1976 Classic è completata dalla soletta EFC dal design ergonomico con supporto nell'area dell'arco plantare e del metatarso, che aiuta ad ottimizzare la potenza trasmessa ai pedali, migliorare il comfort ed evitare eventuali traumi.

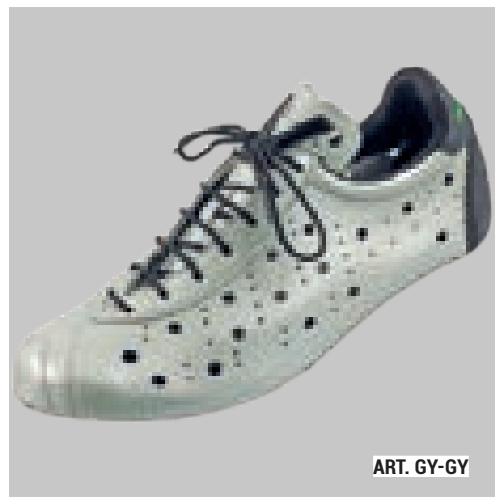
1976 Classic cycling shoe is a tribute to the origin of Vittoria. The company started exactly that year with the idea of Celestino Vercelli, and all proudly made in Italy. He created technical shoes with competition cleats that were reminiscent of the vintage competition of the past as the Eroica. This model is the emblem of the past that is back in fashion. The 1976 CLASSIC has a mix of tradition and technology: the microfiber being a modern material that forms the upper with retro design. The shoe is available with Nylon Reinforced sole integrated with clipless adapter or with the SPD touring sole. It is provided with the EFC insole.



ART. BK-BK



ART. YE-YE



ART. GY-GY



ART. MG-MG



SPECIFICHE TECNICHE / SPECS

TOMAIA / UPPER

Microfibra con rete di rinforzo anticedimento. Cuciture ridotte. / Microfibre with internal reinforcement. Since 1976 we have been hand making shoes and this 1976 Classic allows the wearer to make a bold statement about cycling. Proudly "Made In Italy" since 1976.

CHIUSURA / CLOSURE

Lacci / Laces

SUOLA / SOLE

Rubber Touring (EU 36-46)
Nylon Reinforced (EU 36-49)

TAGLIE / SIZES

EU 36-49 // EU 38½ - 45½

COLORI / COLORS

Magenta, Nero, Argento, Giallo / Magenta, Black, Silver, Yellow

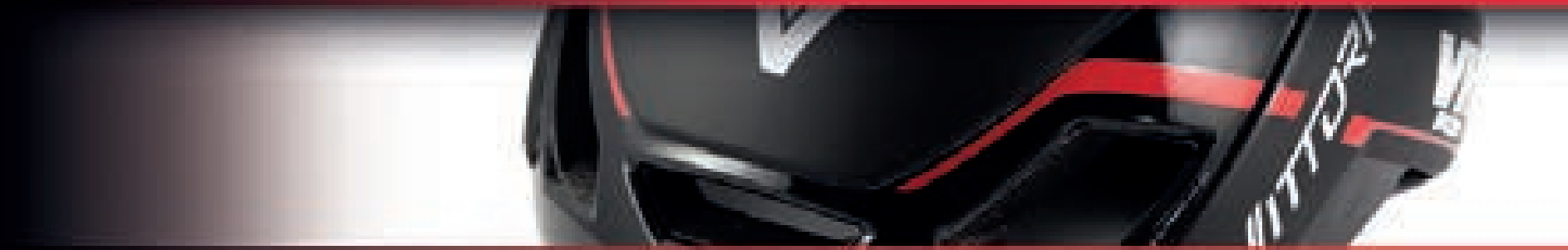
PESO / WEIGHT

279 gr. (EU 41)





ACCESSORI
ACCESSORIES



VH IKON

ROAD HELMET

Nato in seguito a scrupolose simulazione FEM e studi in galleria del vento, integra il sistema di protezione multidirezionale MIPS e il sistema di chiusura Boa FS1. Forma e canali di ventilazione sono stati accuratamente sviluppati per offrire il minor impatto aerodinamico mantenendo le caratteristiche di ventilazione di un casco tradizionale.

Born after extensive FEM analysis and wind tunnel simulations, features Multi-Impact Protection System - MIPS and the Boa FS1 closure. Shape and air channels have been meticulously crafted to offer the lowest air-resistance while retaining optimal air-flow.

SPECIFICHE TECNICHE / SPECS

CALOTTA / SHELL: CPD InMold UltraLight Tech

CHIUSURA / CLOSURE: Fibbia a scatto e regolazione della taglia Boa FS1 / Snap-in buckle an Boa FS1 for precise fitting.

VENTILAZIONE / VENTS: 10 fori di areazione con canali interni di ventilazione/ 10 sculpted vents with internal ventilation channels

TAGLIE / SIZES: S-M (54-58 cm) / L - XL (58-62 cm)

COLORI / COLORS: Bianco, Nero, Blu, Giallo / White, Black, Blue, Yellow

PESO / WEIGHT: 280 gr.

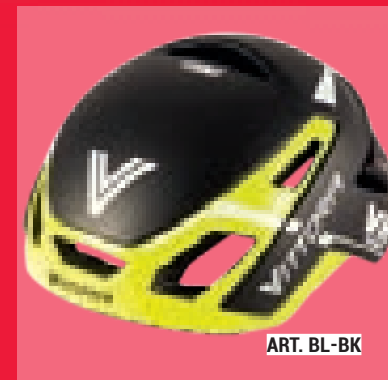
STANDARS / CERTS: CE + CPSC



ART. BK-BK



ART. BL-BK



ART. BL-BK



ART. WH-RD

VH TRAIL

TRAIL HELMET

Casco Trail dotato di numerosi canali di ventilazione. La sua leggerezza lo rende ideale per i trasferimenti pedalati nelle competizione e per i lunghi giri alpini.

Trail helmet with high ventilation properties. Its lightness makes it the perfect helmet for both XC racing and long rides

SPECIFICHE TECNICHE / SPECS

CALOTTA / SHELL: CPD InMold UltraLight Tech

CHIUSURA / CLOSURE: Fibbia a scatto e regolazione della taglia 2D / Snap-in buckle and 2D size adjustment.

VENTILAZIONE / VENTS: 20 fori di areazione con canali interni di ventilazione/ 20 sculpted vents with internal ventilation channels

TAGLIE / SIZES: S-M (54-58 cm) / L - XL (58-62 cm)

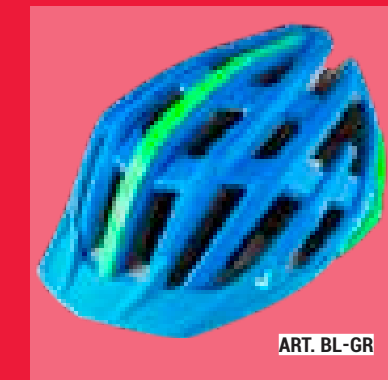
COLORI / COLORS: Nero-Giallo, Blu-Verde, Arancio-Bianco, Nero-Grigio / Black-Yellow, Blue-Green, Orange-White, Black-Grey

PESO / WEIGHT: 245 gr.

STANDARS / CERTS: CE + CPSC



ART. BK-GY



ART. BL-GR



ART. OR-WH



ART. BK-YE

VH YOUNG

SMALL HELMET

Per muovere le prime pedalate in sicurezza.

Safety for the younger cyclists.

SPECIFICHE TECNICHE / SPECS

CALOTTA / SHELL: CPD InMold UltraLight Tech

CHIUSURA / CLOSURE: Fibbia a scatto e regolazione della taglia 2D / Snap-in buckle and 2D size adjustment.

VENTILAZIONE / VENTS: 16 fori di areazione con canali interni di ventilazione/ 16 sculpted vents with internal ventilation channels

TAGLIE / SIZES: XS (51-56 cm)

PESO / WEIGHT: 271 gr.

STANDARS / CERTS: CE + CPSC



ART. BK-BK



ART. BK-BL



ART. BK-RD

V JERSEY

PERFORMANCE WEAR

Le finiture top di gamma ed i tessuti ricercati lo rendono un completo adatto alla competizione. La linea Performance rappresenta tutta la tecnologia e ricerca applicata all'abbigliamento per il ciclismo. Maglietta da ciclismo 100% microfibra. Fascia SuperGrip nelle maniche e cerniera nascosta con riparo.

Top-of-the-range finishes and sophisticated fabrics make it a complete suit for competition. The Performance line represents all the technology and research applied to clothing for cycling. 100% Microfiber cycling jersey. Supergrip band on sleeves. Full length hidden zipper.



TAGLIE / SIZES: XS, S, M, L, XL

HANDMADE IN ITALY

MICROFIBER + BI-ELASTIC FABRIC

ELASTIC BAND + FLATLOCKS

3 OPEN POCKETS + 1 ZIP POCKET



V SHORT BIB

PERFORMANCE WEAR

Pantaloncino da ciclismo in Lycra® con bretelle in struttura 3D Mesh. Fondo gamba taglio a vivo e siliconatura in stampa diretta anatomica a nido d'ape. Il Pantaloncino è completato con il fondello Elastic Interface® adatto alle lunghe distanze.

Lycra® cycling bib shorts with braces in 3D Mesh structure. Raw-cut leg bottom and siliconing in direct honeycomb anatomical print. The shorts are completed with the Elastic Interface® pad for long rides.



V WINTER JERSEY

PERFORMANCE WEAR



Maglia da ciclismo 100% garzato invernale. Banda in silicone in vita e polsini elasticizzati. Cerniera lunga a scomparsa./ 100% winter cycling jersey. Silicon band on waist and elastic cuffs. Full length hidden zipper.

TAGLIE / SIZES: XS, S, M, L, XL, XXL



V EVENT JACKET

PERFORMANCE WEAR



Giacca invernale con membrana Event® antivento su torace e maniche. Cerniera spalmata e fascia Supergrip./ Winter Jacket with Event® membrane on front and sleeves. Rubrized full length zipper with SuperGrip band on waist.

TAGLIE / SIZES: XS, S, M, L, XL, XXL



V WINDTEX JACKET

PERFORMANCE WEAR



Giacca pesante in Windtex® per basse temperature./ Windtex® jacket for low temperatures.

TAGLIE / SIZES: XS, S, M, L, XL, XXL



V WINTER BIB

PERFORMANCE WEAR



Salopette invernale in SuperRoubaix. Fondello Interface Fiandre® per oltre 7h di comfort in sella/ SuperRoubaix Cycling bibs. Elastic Interface® Fiandre pad for 7+ hours rides. Elastic ankles.

TAGLIE / SIZES: XS, S, M, L, XL, XXL



V WINTER GLOVES

PERFORMANCE WEAR



Guanto invernale in Windtex® con inserti touchscreen friendly/ Windtex® winter gloves with touchscreen friendly inserts.

TAGLIE / SIZES: S, M, L, XL



WINTER SHOECOVER

PERFORMANCE WEAR



Copriscarpe Invernale in Windtex®./ Windtex® Shoecover.

TAGLIE / SIZES: XS-S (EU36-40), M-L (EU 41-43), XL-XXL (EU 44-47)

ACCESSORI

ACCESSORIES

SPRINT GLOVES



Guanto con dorso in Lycra, imbottiture sul palmo e anelli per facilitare l'impugnatura. / Short finger glove with lycra upper, soft pads and eyelets for easy removal

TAGLIE / SIZES: S, M, L, XL, XXL

VICTORY CLOVES



Guanto mezzedita con dorso in Lycra, finiture gommate e inserti imbottiti per migliorare comfort e grip. / Short finger gloves with lycra upper, rubber inserts and additional padding for improved grip and comfort with eyelets for easy removal.

TAGLIE / SIZES: S, M, L, XL, XXL

FUGA GLOVES



Guanti lunghi con dorso in Lycra. Imbottiture del palmo studiate per aumentare il comfort e migliorare la presa sul manubrio. / Long finger gloves with Lycra upper. Extra padding to improve grip and comfort.

TAGLIE / SIZES: S, M, L, XL, XXL

PERFORMANCE INSOLE



Sottopiede termoformabile / Moldable insole

PERFORMANCE WOMAN'S SPECIFIC INSOLE



Sottopiede termoformabile specifico per donna. / Moldable insole, women specific.

1976 CLEATS



Tacchetti pedali classici. / Clipless vintage cleats.

V SOFTSHELL



Mantellina manica lunga ultracompatta, antivento ed antipioggia. / Windproof and rainproof lightweight softshell.

TAGLIE / SIZES: S, M, L, XL

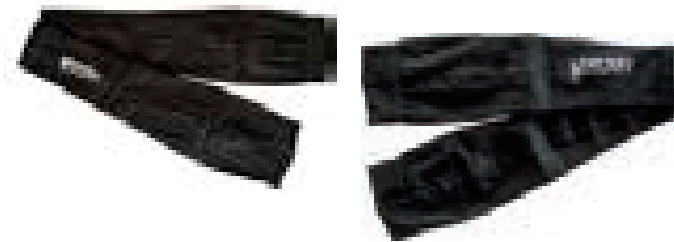
V ENDURO SHORTS



Pantaloncino in cordura con fondello integrato. / Cordura enduro shorts with pad.

TAGLIE / SIZES: S, M, L, XL

LEGWARMER/ARMWARME



Gambali e Manicotti in Dryarn®. / Dryarn® Legwarme and Armwarme.

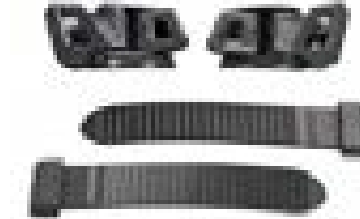
TAGLIE / SIZES: taglia unica / one size

HEEL PADS



Tacco di ricambio per suola UD o FCT/ Carbon UD or FCT heel pad.

CRS CLOSURE



Ricambio per sistema di chiusura CRS. / Spare parts for CRS closure system

LACES



Lacci di ricambio in colori assortiti per dare un tocco personale alla calzatura. / Color laces to customise your shoe's look.

COOLMAX SOCKS



Calza da ciclismo 100% Coolmax. / 100% Coolmax cycling socks.

TAGLIE / SIZES: S (EU35-38), M (EU 39-42), L (EU 43-46), XL (47-50)

MERYL SOCKS



Calza da ciclismo in Meryl Skinlife. / Meryl Skinlife® cycling socks.

TAGLIE / SIZES: S (EU35-38), M (EU 39-42), L (EU 43-46), XL (47-50)

NEOPRENE SHOECOVER



Copriscarpe in Neoprene. / Neoprene rainproof shoe cover.

TAGLIE / SIZES: XS-S (EU36-40), M-L (EU 41-43), XL-XXL (EU 44-47)

BRANNOCK DEVICE



Strumento Brannock per la misura del piede. / Brannock foot measurement tool.

CLEANERS



Pulitore per calzature, sanificante per calzature, detergente per il lavaggio di capi sportivi / Shoe cleaner, apparel care, shoe sanitizer

ACCESSORI

ACCESSORIES

TABELLA TAGLIE

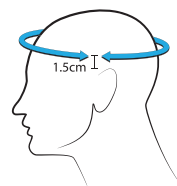
SIZING CHART

TAGLIE SCARPE / SIZING CHART SHOES

EURO	37	38	38.5	39	39.5	40	40.5	41	41.5	42	42.5	43	43.5	44	44.5	45	45.5	46	47	48	49
UK	4 ½	5 ½	6	6 ½	6 ¾	7	7 ¼	7 ½	7 ¾	8	8 ¼	8 ½	9	9 ½	10	10 ½	11	11 ½	12 ½	13 ½	14 ½
US	5	6	6 ½	7	7 ¼	7 ½	7 ¾	8	8 ¼	8 ½	8 ¾	9	9 ½	10	10 ½	11	11 ½	12	13	14	15
mm	235	242	245	249	252	255	259	262	265	269	272	275	279	282	285	289	292	295	302	309	315

TAGLIE CASHI / HELMET SIZES

		XS	S-M	L-XL
Head	cm	51-56	54-58	58-62



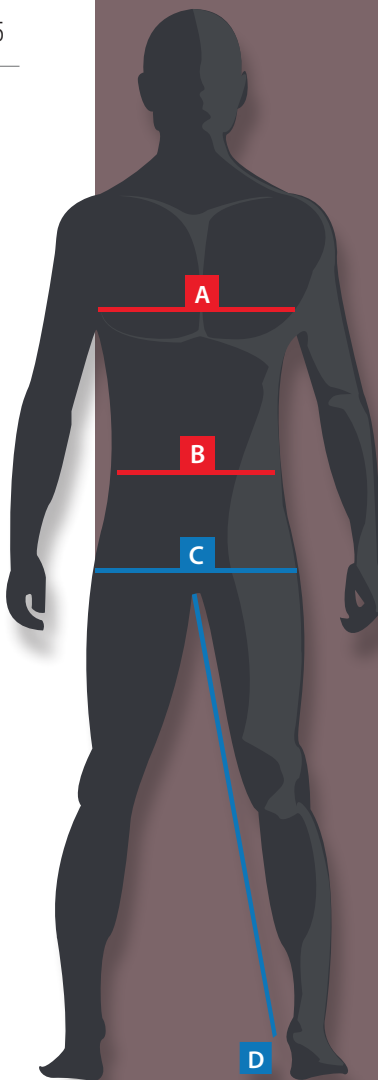
Misure la circonferenza della testa (circa 1.5cm sopra le orecchie). Dovrebbe essere la parte più larga della testa / Measure circumference of head (approximately 1.5cm above ears). This should be the widest part of your head

TAGLIE DONNA / WOMEN'S SIZING CHART

		XXS	XS	S	M	L	XL	XXL
Torace / chest (a)	cm	75	79	84	89	94	99	104
	inches	29.53	31.10	33.07	35.04	37.01	38.97	40.94
Vita / waist (b)	cm	59	63	68	73	78	83	88
	inches	23.23	24.80	26.77	28.74	30.71	32.68	34.64
Bacino / hips (c)	cm	83	87	92	97	102	107	112
	inches	32.68	34.25	36.22	38.19	40.16	42.13	44.09
Interno gamba / inside leg (d)	cm	74	75	76	77	78	79	80
	inches	29.13	29.53	29.92	30.31	30.71	31.10	31.50

TAGLIE UOMO / MEN'S SIZING CHART

		XXS	XS	S	M	L	XL	XXL	3XL	4XL
Torace / chest (a)	cm	84	88	92	96	100	105	110	115	120
	inches	33.07	34.64	36.22	37.80	39.37	41.34	43.31	45.27	47.24
Vita / waist (b)	cm	72	76	80	84	88	93	98	103	108
	inches	28.35	29.92	31.50	33.07	34.64	36.61	38.58	40.55	42.52
Bacino / hips (c)	cm	86	90	94	98	102	107	112	117	122
	inches	33.86	35.43	37.01	38.58	40.16	42.13	44.09	46.06	48.03
Interno gamba / inside leg (d)	cm	79	80	81	82	83	84	85	86	87
	inches	31.10	31.50	31.89	32.28	32.68	33.07	33.46	33.86	34.25





Vittoria s.r.l.

Via degli Artigiani 15

13856 Vigliano Biellese (Bi)

Italy

info@vittoria-shoes.com / tel. +39 015 812 98 88 / fax. +39 015 812 99 01

Vittoria Cycling USA, LLC.

28522 Constellation Road

Valencia, CA 91355

USA

usoffice@vittoria-shoes.com / tel. +1 (661) 294 5065 / fax. +1 (661) 294 5209

Find us on line:

vittoriacycling.com

